

Podstawowe informacje



Dane techniczne projektu

Całkowita powierzchnia	148.60 m²
Powierzchnia użytkowa	126.80 m²
Powierzchnia zabudowy	124 m²
Kubatura	595.80 m³
Kąt nachylenia	35°
Wysokość budynku	7.25 m
Wymiary działki	15.90 x 23.90 m

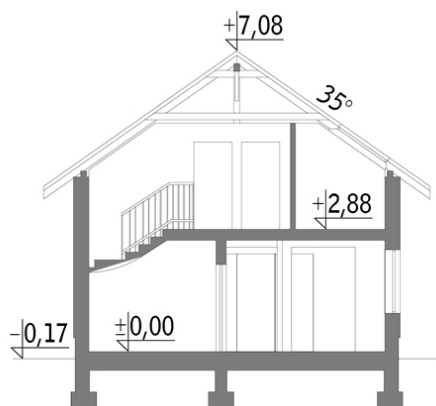
Opis projektu

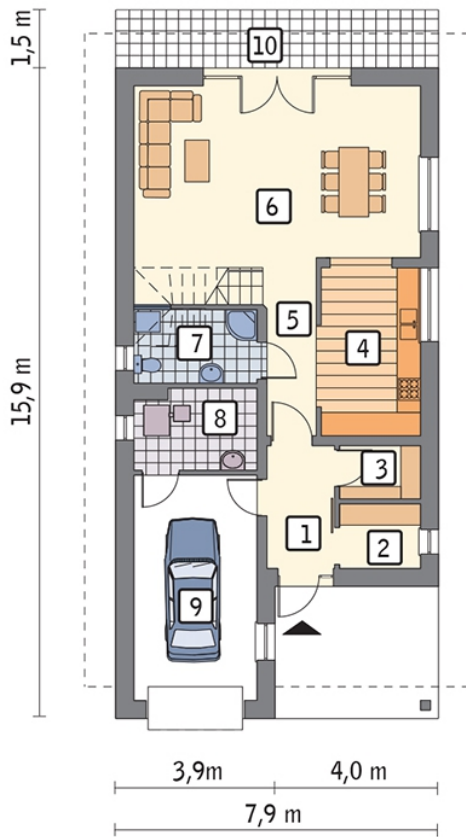
Poniżej przedstawiamy zawarty w dokumentacji zakres zmian które mogą zostać wprowadzone (przez uprawnionego projektanta) bez dodatkowej zgody autora projektu. Wszystkie inne zmiany, nie ujęte na poniższej liście, które chcieliby Państwo wprowadzić, wymagają dodatkowej zgody autora projektu. Murator PROJEKTY pośredniczy w jej uzyskaniu.

Zgoda wydawana jest bezpłatnie, jest dołączana do zakupionego projektu lub wysyłana listem w terminie 3 dni roboczych od zgłoszenia. Zmiany muszą być wprowadzone do projektu przez uprawnionego projektanta.

D...

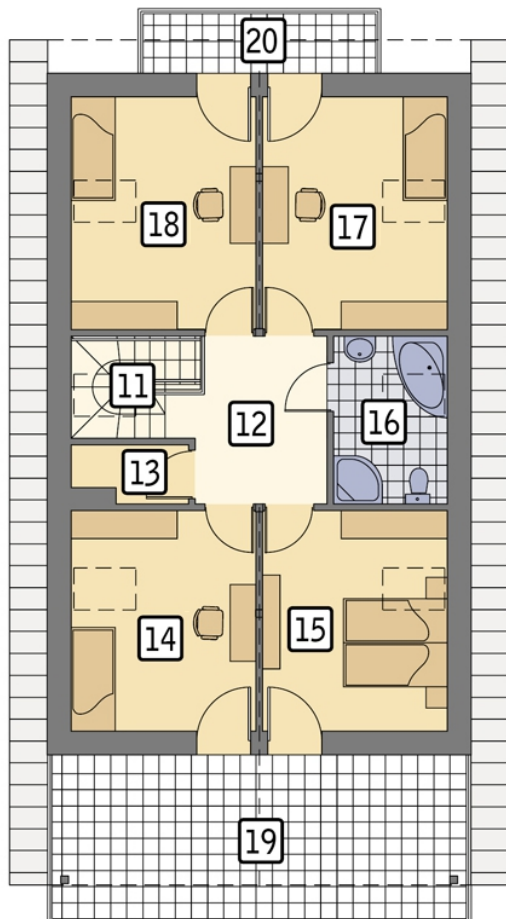
Przekrój



Rzuty**Parter 82.20 m²**

przedsionek	4.80 m ²
taras	0.00 m ²
garderoba	3.00 m ²
spizarnia	2.40 m ²
kuchnia	10.30 m ²
korytarz	5.20 m ²
pokój dzienny	30.00 m ²
łazienka	4.70 m ²
kotłownia	5.60 m ²
garaż	16.20 m ²

Poddasze 66.40 m²



schody	3.90 m ²
korytarz	7.90 m ²
garderoba	1.70 m ²
sypialnia	12.30 m ²
sypialnia	12.40 m ²
łazienka	4.80 m ²
sypialnia	11.70 m ²
sypialnia	11.70 m ²
taras	0.00 m ²
balkon	0.00 m ²