

Podstawowe informacje



Dane techniczne projektu

Całkowita powierzchnia	195.10 m²
Powierzchnia użytkowa	109.90 m²
Powierzchnia zabudowy	118.30 m²
Kubatura	664.30 m³
Kąt nachylenia	35°
Wysokość budynku	7.49 m
Wymiary działki	20.50 x 17.50 m



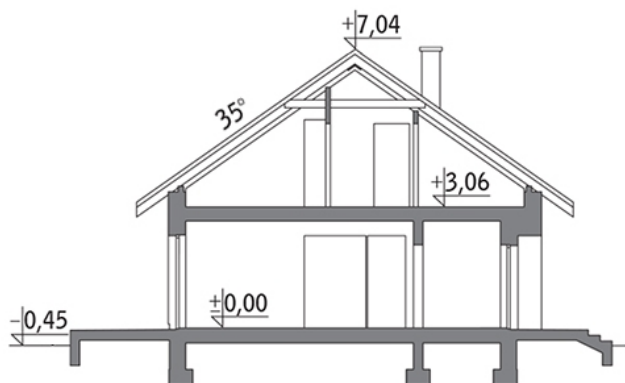
Opis projektu

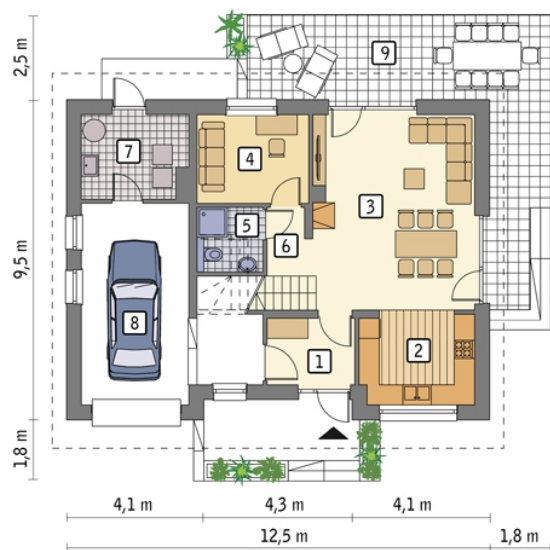
Poniżej przedstawiamy zawarty w dokumentacji zakres zmian które mogą zostać wprowadzone (przez uprawnionego projektanta) bez dodatkowej zgody autora projektu. Wszystkie inne zmiany, nie ujęte na poniższej liście, które chcieliby Państwo wprowadzić, wymagają dodatkowej zgody autora projektu. Murator PROJEKTY pośredniczy w jej uzyskaniu.

Zgoda wydawana jest bezpłatnie, jest dołączana do zakupionego projektu lub wysyłana listem w terminie 3 dni roboczych od zgłoszenia.

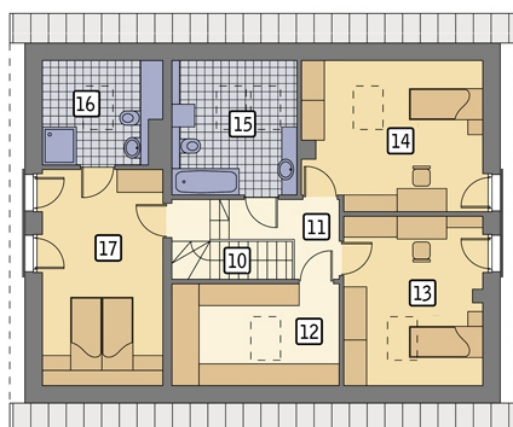
W.M. MURATOR PROJEKT upoważnia projektantów, o kt&oa...

Przekrój

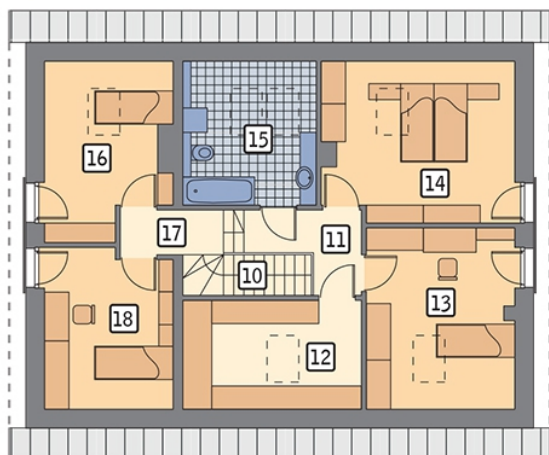


Rzuty

Parter 85.70 m²

przedsionek	4.90 m ²
kuchnia	9.00 m ²
pokój dzienny	26.80 m ²
gabinet	8.40 m ²
łazienka	3.60 m ²
korytarz	2.40 m ²
kotłownia	7.40 m ²
garaż	23.20 m ²
taras	0.00 m ²


Poddasze 54.80 m²

schody	5.00 m ²
korytarz	4.30 m ²
garderoba	3.30 m ²
sypialnia	9.10 m ²
sypialnia	9.10 m ²
łazienka	5.20 m ²
łazienka	4.60 m ²
sypialnia	14.20 m ²

Rzuty**Poddasze 54.60 m²**

schody	5.00 m ²
korytarz	4.30 m ²
garderoba	3.20 m ²
sypialnia	9.10 m ²
sypialnia	9.10 m ²
łazienka	5.20 m ²
sypialnia	8.60 m ²
korytarz	1.70 m ²
sypialnia	8.40 m ²