

Podstawowe informacje


murator

Dane techniczne projektu

Całkowita powierzchnia	116.60 m²
Powierzchnia użytkowa	111.80 m²
Powierzchnia zabudowy	93.40 m²
Kubatura	591 m³
Kąt nachylenia	45°
Wysokość budynku	8.68 m
Wymiary działki	16.90 x 19.60 m


mieszkanie

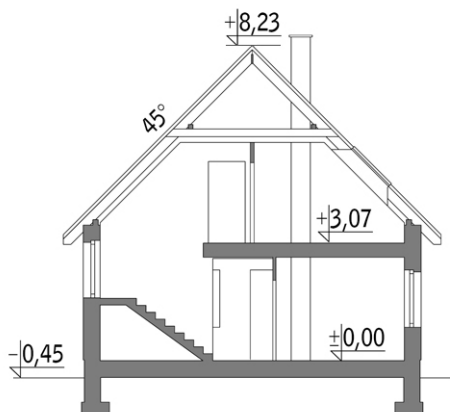
Opis projektu

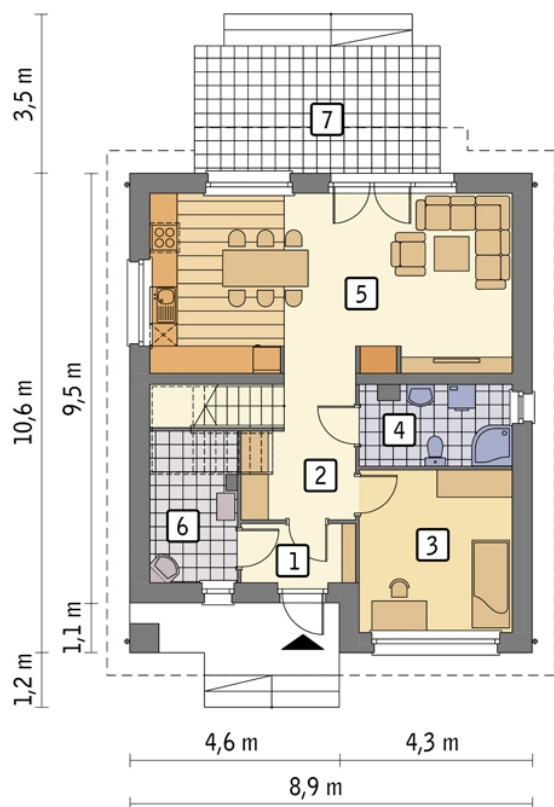
Poniżej przedstawiamy zawarty w dokumentacji zakres zmian które mogą zostać wprowadzone (przez uprawnionego projektanta) bez dodatkowej zgody autora projektu. Wszystkie inne zmiany, nie ujęte na poniższej liście, które chcieliby Państwo wprowadzić, wymagają dodatkowej zgody autora projektu. Murator PROJEKTY pośredniczy w jej uzyskaniu.

Zgoda wydawana jest bezpłatnie, jest dołączana do zakupionego projektu lub wysyłana listem w terminie 3 dni roboczych od zgłoszenia. Zmiany muszą być wprowadzone do projektu przez uprawnionego projektanta.

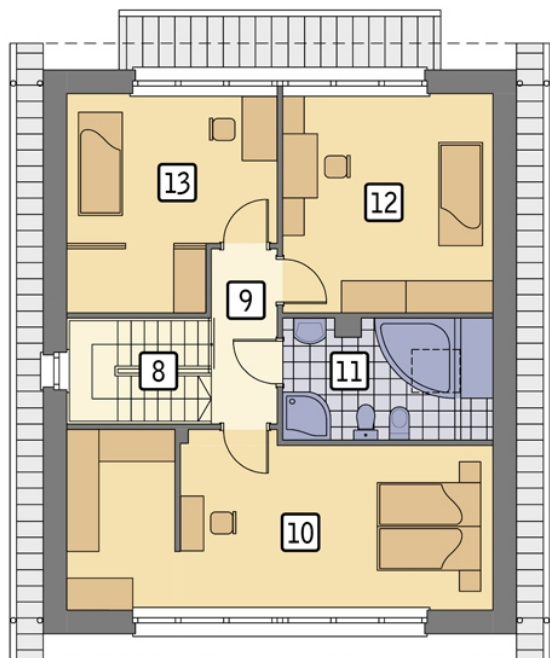
<...

Przekrój



Rzuty

Parter 64.10 m²

przedsionek	3.20 m ²
hol	6.80 m ²
sypialnia	11.90 m ²
łazienka	5.80 m ²
pokój + aneks kuchenny	31.60 m ²
kotłownia	4.80 m ²
taras	0.00 m ²


Poddasze 52.50 m²

sypialnia	17.20 m ²
łazienka	5.90 m ²
sypialnia	10.90 m ²
sypialnia	9.20 m ²
schody	5.30 m ²
korytarz	4.00 m ²