

Podstawowe informacje



Dane techniczne projektu

Całkowita powierzchnia	169 m²
Powierzchnia użytkowa	99.70 m²
Powierzchnia zabudowy	176.90 m²
Kubatura	935.80 m³
Wymiary budynku	11.50 x 17 m
Kąt nachylenia	30°
Wysokość budynku	7.20 m
Wymiary działki	19.50 x 25 m



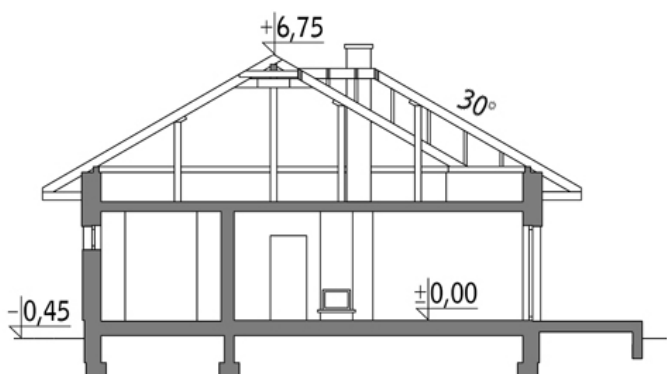
Opis projektu

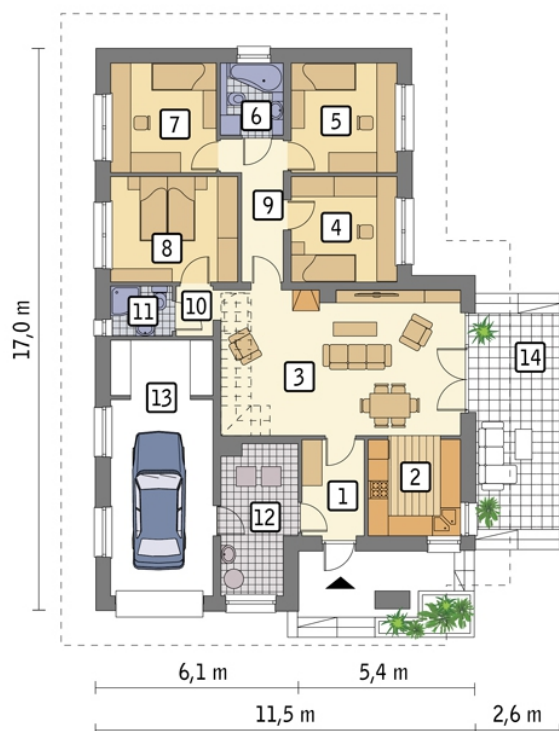
Duże możliwości – ten dom, to idealna propozycja dla dużej rodziny, która ceni sobie wygodę i funkcjonalne rozplanowanie wnętrza. Usytuowanie 4 sypialni i łazienki obok siebie pozwoliło wydzielić zaciszną strefę nocną oddzieloną od reszty domu drzwiami. Sercem domu jest przestronny pokój dzienny, w którym cała rodzina będzie mogła cieszyć się swoim towarzystwem, zjeść obiad oraz przyjąć gości. Klimat ogniska domowego wprowadzi do wnętrza kominek widoczny z każdej części strefy dziennej. A w letni dzień wystarczy otworzyć szeroko okno tarasowe, by wpuścić do wnętrza...

Elewacje



Przekrój



Rzuty

Parter 131.30 m²

przedsiónek	5.20 m ²
korytarz	1.60 m ²
łazienka	2.60 m ²
kotłownia	9.30 m ²
garaż	22.30 m ²
taras	0.00 m ²
kuchnia	8.00 m ²
pokój dzienny	30.70 m ²
sypialnia	9.80 m ²
sypialnia	10.20 m ²
łazienka	3.90 m ²
sypialnia	10.20 m ²
sypialnia	11.80 m ²
korytarz	5.70 m ²