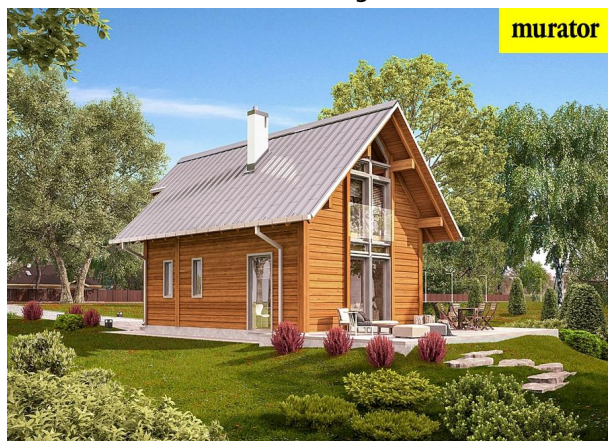


Podstawowe informacje



Dane techniczne projektu

Całkowita powierzchnia	76 m²
Powierzchnia użytkowa	76 m²
Powierzchnia zabudowy	54.70 m²
Kubatura	318 m³
Kąt nachylenia	45°
Wysokość budynku	7.78 m
Wymiary działki	14.30 x 18.90 m



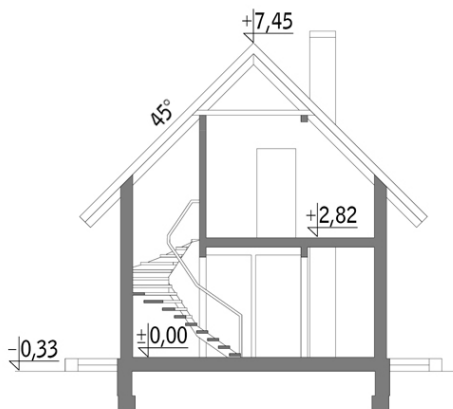
Opis projektu

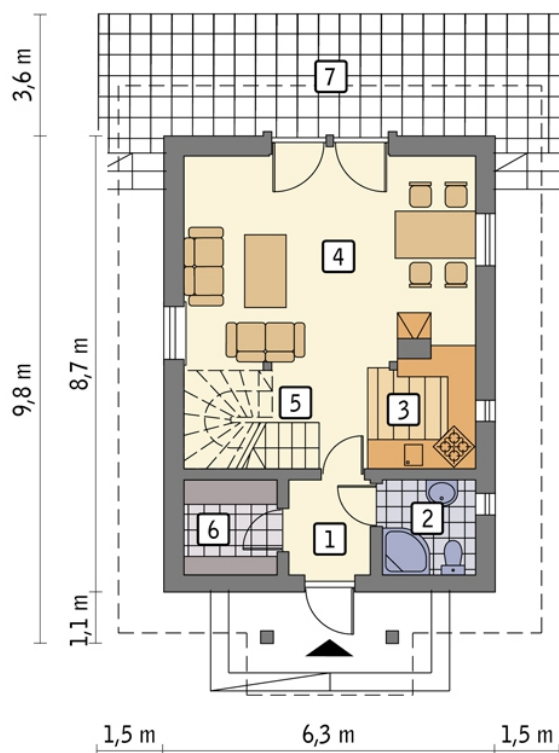
Poniżej przedstawiamy zawarty w dokumentacji zakres zmian które mogą zostać wprowadzone (przez uprawnionego projektanta) bez dodatkowej zgody autora projektu. Wszystkie inne zmiany, nie ujęte na poniższej liście, które chcieliby Państwo wprowadzić, wymagają dodatkowej zgody autora projektu. Murator PROJEKTY pośredniczy w jej uzyskaniu.

Zgoda wydawana jest bezpłatnie, jest dołączana do zakupionego projektu lub wysyłana listem w terminie 3 dni roboczych od zgłoszenia. Zmiany muszą być wprowadzone do projektu przez uprawnionego projektanta.

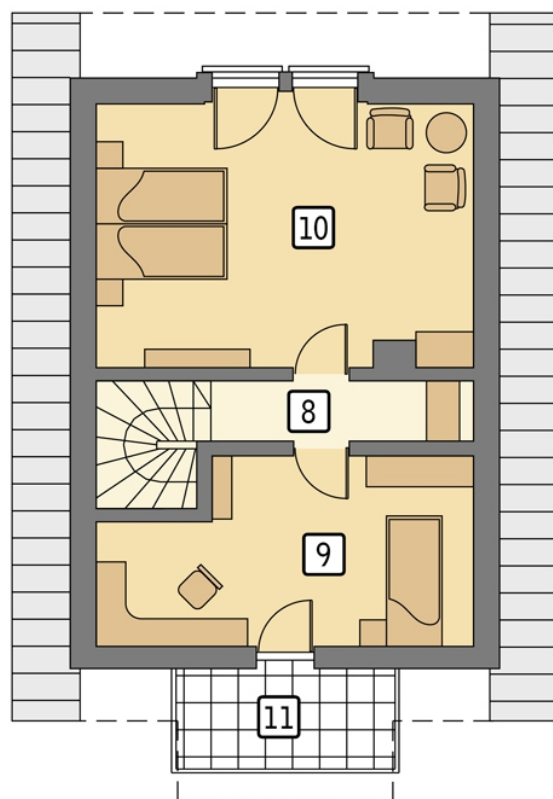
D...

Przekrój



Rzuty

Parter 44.50 m²

przedsiónek	3.10 m ²
łazienka	3.50 m ²
kuchnia	4.20 m ²
pokój dzienny	23.40 m ²
korytarz	6.80 m ²
pom. gosp.	3.50 m ²
taras	0.00 m ²


Poddasze 31.50 m²

sypialnia	17.20 m ²
balkon	0.00 m ²
korytarz	2.90 m ²
sypialnia	11.40 m ²