

Podstawowe informacje



Dane techniczne projektu

Całkowita powierzchnia	200.10 m²
Powierzchnia użytkowa	128 m²
Powierzchnia zabudowy	139.80 m²
Kubatura	736 m³
Wymiary budynku	17.10 x 9.70 m
Kąt nachylenia	36.80°
Wysokość budynku	8.07 m
Wymiary działki	25.10 x 17.70 m



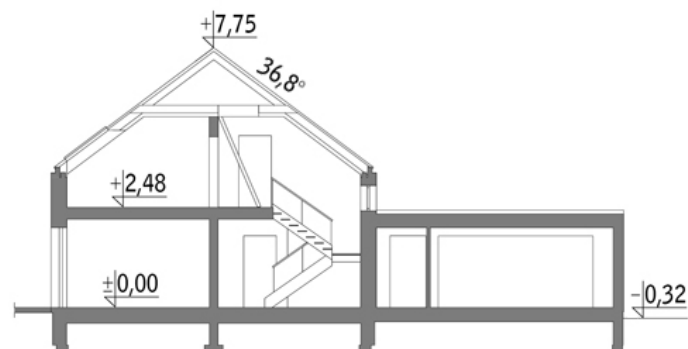
Opis projektu

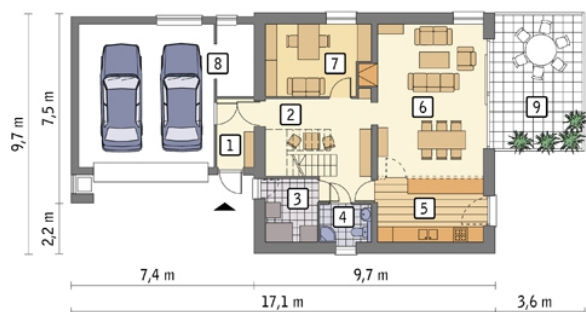
Skromny, nawet nieco ascetyczny w wyglądzie dom to „Energetyczny”. Do głównej bryły budynku, przykrytej dwuspadowym dachem bez okapów, dodano niższą część z dachem płaskim, w której zaplanowano dwustanowiskowy garaż. Szare tynki, blacha i niewielka ilość drewna na elewacji podkreślają nowoczesny styl domu. Część mieszkalną na obu kondygnacjach zaprojektowano na planie kwadratu. Dzięki temu ograniczono powierzchnię konieczną na komunikację. Na parterze, oprócz sporego salonu, kuchni, łazienki i kotłowni znalazło się miejsce na gabinet. Można w nim, w...

Elewacje

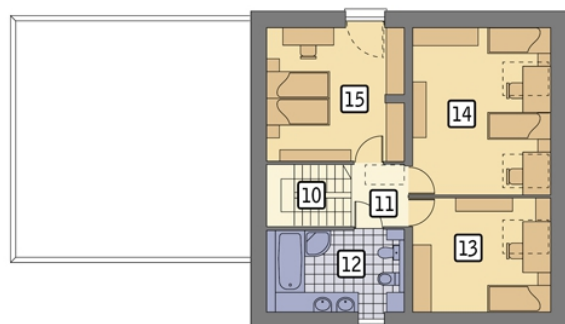


Przekrój



Rzuty

Parter 108.30 m²

przedsiónek	4.10 m ²
hol	12.00 m ²
pom. gosp.	5.20 m ²
łazienka	3.10 m ²
kuchnia	10.80 m ²
pokój dzienny	26.10 m ²
gabinet	11.40 m ²
garaż	35.60 m ²
taras	0.00 m ²


Poddasze 55.30 m²

schody	4.90 m ²
korytarz	3.10 m ²
łazienka	7.40 m ²
sypialnia	11.00 m ²
sypialnia	16.20 m ²
sypialnia	12.70 m ²