

Podstawowe informacje



Dane techniczne projektu

Całkowita powierzchnia	157.70 m²
Powierzchnia użytkowa	129.90 m²
Powierzchnia zabudowy	194.20 m²
Kubatura	975.50 m³
Kąt nachylenia	30°
Wysokość budynku	7.34 m
Wymiary działki	20.80 x 24.40 m

Opis projektu

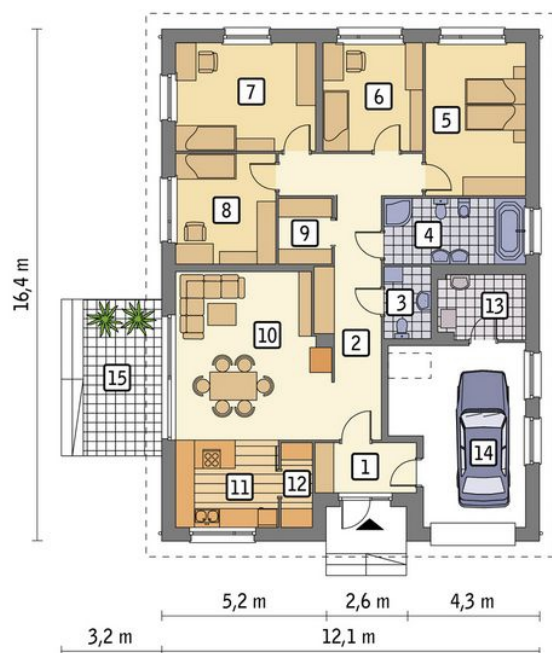
Poniżej przedstawiamy zawarty w dokumentacji zakres zmian które mogą zostać wprowadzone (przez uprawnionego projektanta) bez dodatkowej zgody autora projektu. Wszystkie inne zmiany, nie ujęte na poniższej liście, które chcieliby Państwo wprowadzić, wymagają dodatkowej zgody autora projektu. Murator PROJEKTY pośredniczy w jej uzyskaniu.

Zgoda wydawana jest bezpłatnie, jest dołączana do zakupionego projektu lub wysyłana listem w terminie 3 dni roboczych od zgłoszenia. Zmiany muszą być wprowadzone do projektu przez uprawnionego projektanta.

<...

Przekrój



Rzuty

Parter 157.70 m²

przedsiónek	5.10 m ²
pokój dzienny	25.20 m ²
aneks kuchenny	9.10 m ²
spizarnia	2.60 m ²
kotłownia	5.60 m ²
garaż	22.20 m ²
taras	0.00 m ²
korytarz	19.00 m ²
wc + pralnia	3.30 m ²
łazienka	9.40 m ²
sypialnia	15.50 m ²
sypialnia	10.80 m ²
sypialnia	15.20 m ²
sypialnia	11.20 m ²
garderoba	3.50 m ²