

## Podstawowe informacje



## Dane techniczne projektu

Całkowita powierzchnia	115.60 m <sup>2</sup>
Powierzchnia użytkowa	93.30 m <sup>2</sup>
Powierzchnia zabudowy	98.60 m <sup>2</sup>
Kubatura	570.30 m <sup>3</sup>
Kąt nachylenia	40°
Wysokość budynku	7.80 m
Wymiary działki	20.30 x 16 m



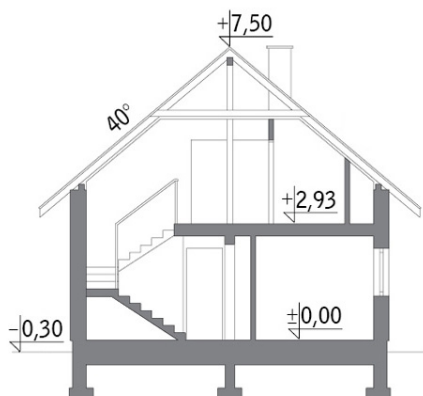
## Opis projektu

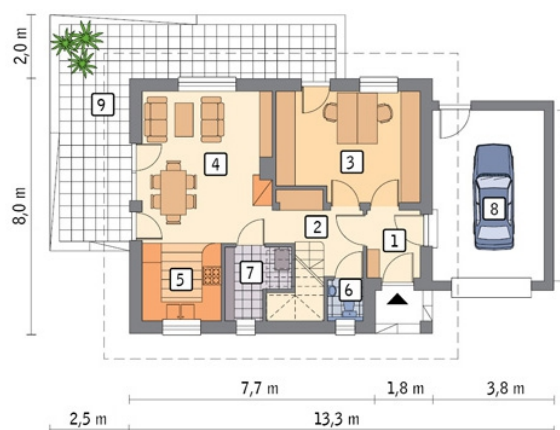
Poniżej przedstawiamy zawarty w dokumentacji zakres zmian które mogą zostać wprowadzone (przez uprawnionego projektanta) bez dodatkowej zgody autora projektu. Wszystkie inne zmiany, nie ujęte na poniższej liście, które chcieliby Państwo wprowadzić, wymagają dodatkowej zgody autora projektu. Murator Projekty pośredniczy w jej uzyskaniu.

Zgoda wydawana jest bezpłatnie, jest dołączana do zakupionego projektu lub wysłana listem w terminie 3 dni roboczych od zgłoszenia. Zmiany muszą być wprowadzone do projektu przez uprawnionego projektanta.

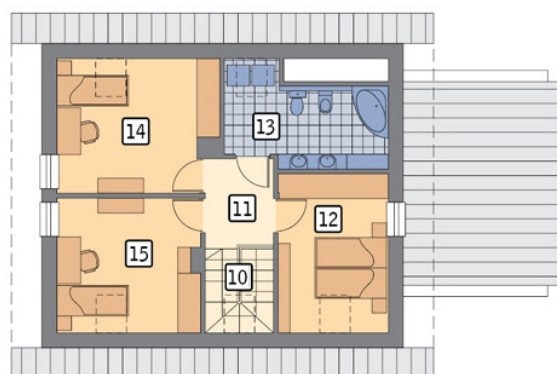
Dopuszczalny zakres z...

## Przekrój



**Rzuty**

**Parter 74.30 m<sup>2</sup>**

przedsionek	3.50 m <sup>2</sup>
hol	6.50 m <sup>2</sup>
gabinet	15.00 m <sup>2</sup>
pokój dzienny	19.50 m <sup>2</sup>
kuchnia	6.10 m <sup>2</sup>
wc	1.40 m <sup>2</sup>
kotłownia	3.60 m <sup>2</sup>
garaż	18.70 m <sup>2</sup>
taras	0.00 m <sup>2</sup>


**Poddasze 41.30 m<sup>2</sup>**

schody	2.10 m <sup>2</sup>
korytarz	4.20 m <sup>2</sup>
sypialnia	9.20 m <sup>2</sup>
łazienka	6.80 m <sup>2</sup>
sypialnia	9.80 m <sup>2</sup>
sypialnia	9.20 m <sup>2</sup>