

Podstawowe informacje



Dane techniczne projektu

Całkowita powierzchnia	137 m ²
Powierzchnia użytkowa	111 m ²
Powierzchnia zabudowy	116.20 m ²
Kubatura	634.70 m ³
Kąt nachylenia	44°
Wysokość budynku	7.57 m
Wymiary działki	18.50 x 21 m

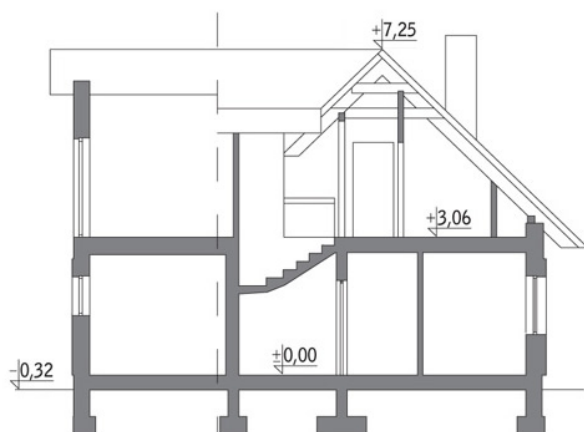


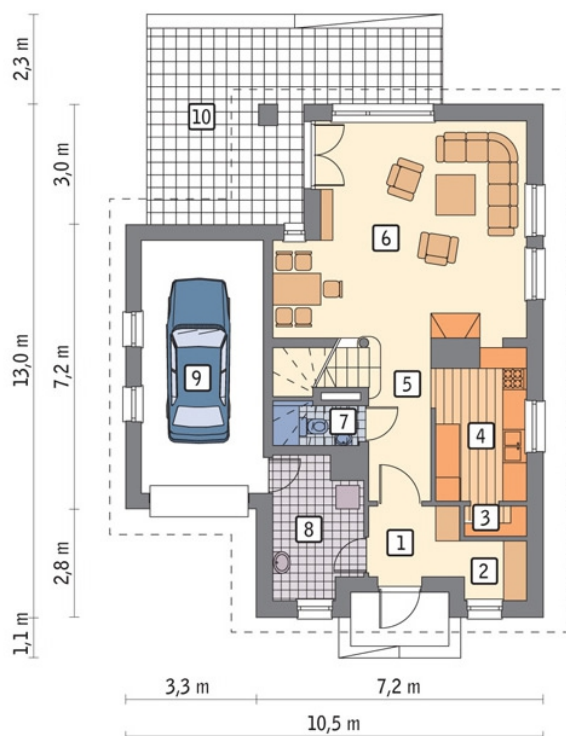
Opis projektu

Poniżej przedstawiamy zawarty w dokumentacji zakres zmian które mogą zostać wprowadzone (przez uprawnionego projektanta) bez dodatkowej zgody autora projektu. Wszystkie inne zmiany, nie ujęte na poniższej liście, które chcieliby Państwo wprowadzić, wymagają dodatkowej zgody autora projektu. Murator PROJEKTY pośredniczy w jej uzyskaniu.

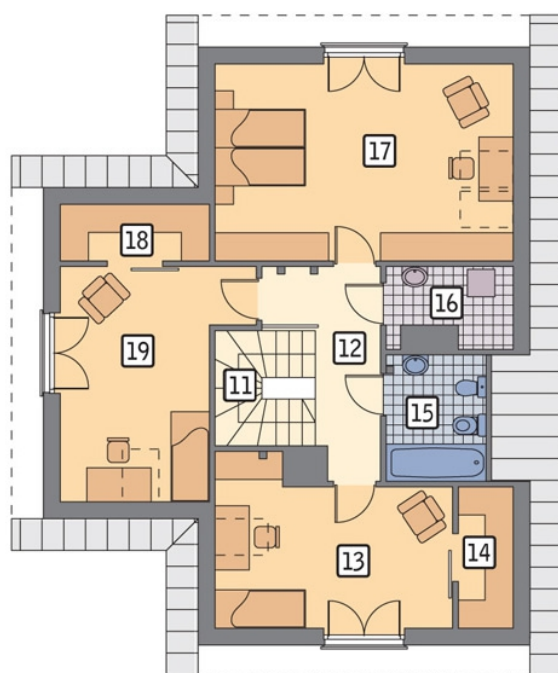
Zgoda wydawana jest bezpłatnie, jest dołączana do zakupionego projektu lub wysyłana listem w terminie 3 dni roboczych od zgłoszenia. W.M. MURATOR PROJEKT upoważnia projektantów, o których mowa powyżej do dokonywania przez...

Przekrój



Rzuty

Parter 79.60 m²

przedsionek	4.10 m ²
taras	0.00 m ²
garderoba	2.30 m ²
spizarnia	1.10 m ²
kuchnia	8.00 m ²
hol	6.30 m ²
pokój dzienny	30.80 m ²
wc	1.00 m ²
kotłownia	7.10 m ²
garaż	18.90 m ²


Poddasze 57.40 m²

schody	5.20 m ²
hol	7.70 m ²
sypialnia	10.60 m ²
garderoba	0.40 m ²
łazienka	3.60 m ²
pralnia	1.90 m ²
sypialnia	15.60 m ²
garderoba	0.40 m ²
sypialnia	12.00 m ²