

Podstawowe informacje



Dane techniczne projektu

Całkowita powierzchnia	159.80 m²
Powierzchnia użytkowa	132.30 m²
Powierzchnia zabudowy	133.20 m²
Kubatura	796.50 m³
Kąt nachylenia	40°
Wysokość budynku	8.17 m
Wymiary działki	22.80 x 17.90 m

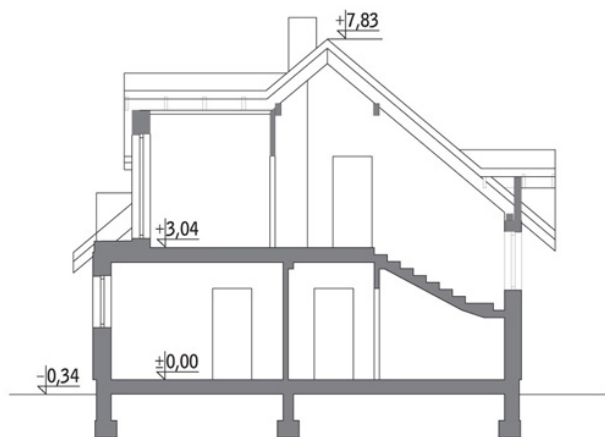
10161UM

Opis projektu

Poniżej przedstawiamy zawarty w dokumentacji zakres zmian które mogą zostać wprowadzone (przez uprawnionego projektanta) bez dodatkowej zgody autora projektu. Wszystkie inne zmiany, nie ujęte na poniższej liście, które chcieliby Państwo wprowadzić, wymagają dodatkowej zgody autora projektu. Murator PROJEKTY pośredniczy w jej uzyskaniu. Zgoda wydawana jest bezpłatnie, jest dołączana do zakupionego projektu lub wysyłana listem w terminie 3 dni roboczych od zgłoszenia.

W.M. MURATOR PROJEKT upoważnia projektantów, o kt&oa...

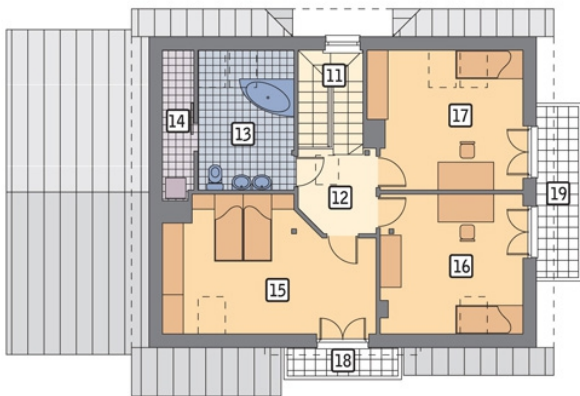
Przekrój



Rzuty

Parter 98.50 m²

przedsionek	2.40 m ²
taras	0.00 m ²
hol	11.40 m ²
kuchnia	10.20 m ²
pokój dzienny	32.60 m ²
schowek	1.30 m ²
gabinet	10.30 m ²
łazienka	2.80 m ²
kotłownia	4.80 m ²
garaż	22.70 m ²


Poddasze 61.30 m²

schody	5.60 m ²
hol	5.00 m ²
łazienka	7.70 m ²
pralnia	2.70 m ²
sypialnia	16.80 m ²
sypialnia	11.80 m ²
sypialnia	11.70 m ²
taras	0.00 m ²
balkon	0.00 m ²