

Podstawowe informacje



Dane techniczne projektu

Całkowita powierzchnia	183.90 m²
Powierzchnia użytkowa	178.50 m²
Powierzchnia zabudowy	178.60 m²
Kubatura	890 m³
Kąt nachylenia	40°
Wysokość budynku	7.49 m
Wymiary działki	26 x 21.90 m

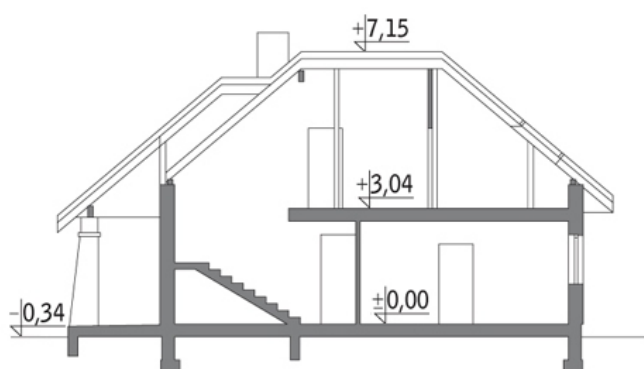


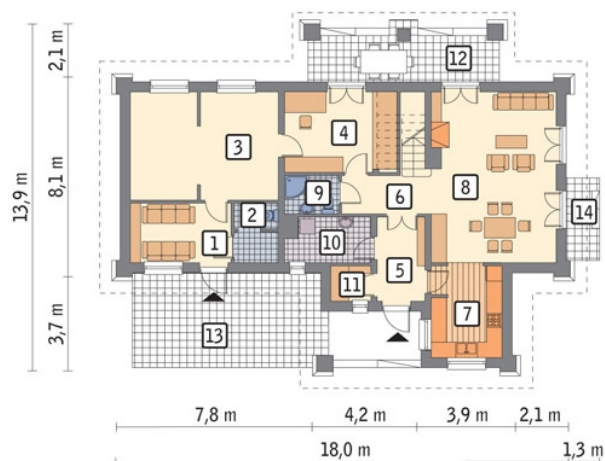
Opis projektu

Poniżej przedstawiamy zawarty w dokumentacji zakres zmian które mogą zostać wprowadzone (przez uprawnionego projektanta) bez dodatkowej zgody autora projektu. Wszystkie inne zmiany, nie ujęte na poniższej liście, które chcieliby Państwo wprowadzić, wymagają dodatkowej zgody autora projektu. Murator PROJEKTY pośredniczy w jej uzyskaniu. Zgoda wydawana jest bezpłatnie, jest dołączana do zakupionego projektu lub wysyłana listem w terminie 3 dni roboczych od zgłoszenia.

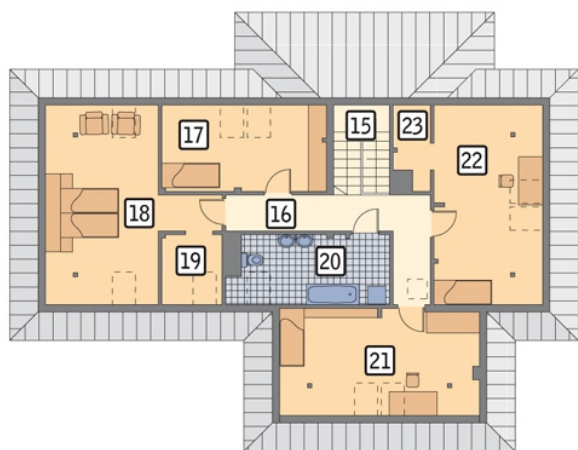
W.M. MURATOR PROJEKT upoważnia projektantów, o kt&oa...

Przekrój



Rzuty

Parter 111.80 m²

hol	9.80 m ²
kotłownia	5.40 m ²
garderoba	2.10 m ²
taras	0.00 m ²
taras	0.00 m ²
taras	0.00 m ²
wc	3.80 m ²
pom. usługowe	22.80 m ²
gabinet	12.60 m ²
przedsiónek	6.00 m ²
hol	5.10 m ²
kuchnia	9.60 m ²
pokój dzienny	31.60 m ²
łazienka	3.00 m ²


Poddasze 72.10 m²

schody	5.50 m ²
korytarz	10.90 m ²
sypialnia	9.10 m ²
sypialnia	13.50 m ²
garderoba	2.20 m ²
łazienka	8.10 m ²
sypialnia	10.30 m ²
sypialnia	10.70 m ²
garderoba	1.80 m ²