

Podstawowe informacje



Dane techniczne projektu

Całkowita powierzchnia	141.70 m²
Powierzchnia użytkowa	109.30 m²
Powierzchnia zabudowy	191.90 m²
Kubatura	786.80 m³
Kąt nachylenia	20°
Wysokość budynku	5.64 m
Wymiary działki	19.10 x 26.90 m

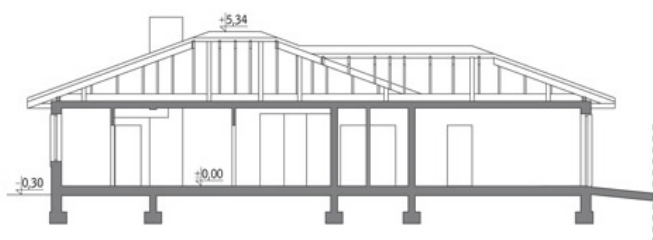


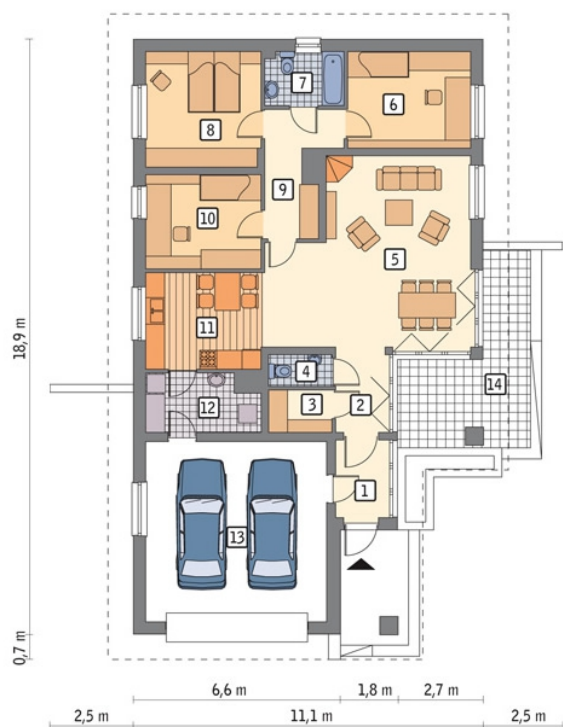
Opis projektu

Poniżej przedstawiamy zawarty w dokumentacji zakres zmian które mogą zostać wprowadzone (przez uprawnionego projektanta) bez dodatkowej zgody autora projektu. Wszystkie inne zmiany, nie ujęte na poniższej liście, które chcieliby Państwo wprowadzić, wymagają dodatkowej zgody autora projektu. Murator PROJEKTY pośredniczy w jej uzyskaniu. Zgoda wydawana jest bezpłatnie, jest dołączana do zakupionego projektu lub wysyłana listem w terminie 3 dni roboczych od zgłoszenia.

W.M. MURATOR PROJEKT upoważnia projektantów, o kt&oa...

Przekrój



Rzuty

Parter 141.70 m²

przedsionek	3.70 m ²
sypialnia	10.70 m ²
kuchnia	10.90 m ²
kotłownia (z pralnią)	6.10 m ²
garaż	32.40 m ²
taras	0.00 m ²
hol	3.70 m ²
garderoba	2.60 m ²
wc	1.90 m ²
pokój dzienny	33.70 m ²
sypialnia	11.70 m ²
łazienka	4.20 m ²
sypialnia	13.00 m ²
korytarz	7.10 m ²