

Podstawowe informacje






Dane techniczne projektu

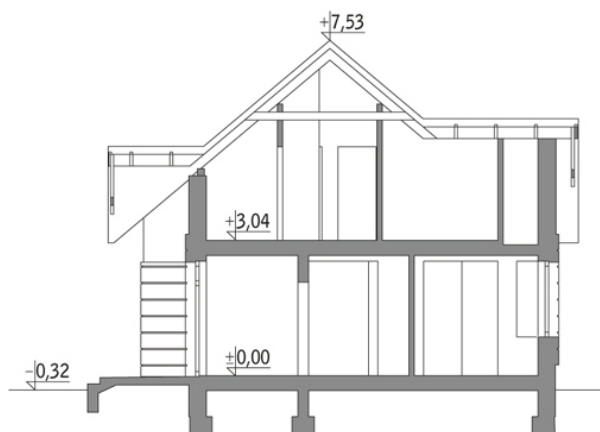
Całkowita powierzchnia	178.10 m ²
Powierzchnia użytkowa	151.30 m ²
Powierzchnia zabudowy	169.30 m ²
Kubatura	851.10 m ³
Kąt nachylenia	40°
Wysokość budynku	7.85 m
Wymiary działki	17.40 x 28 m

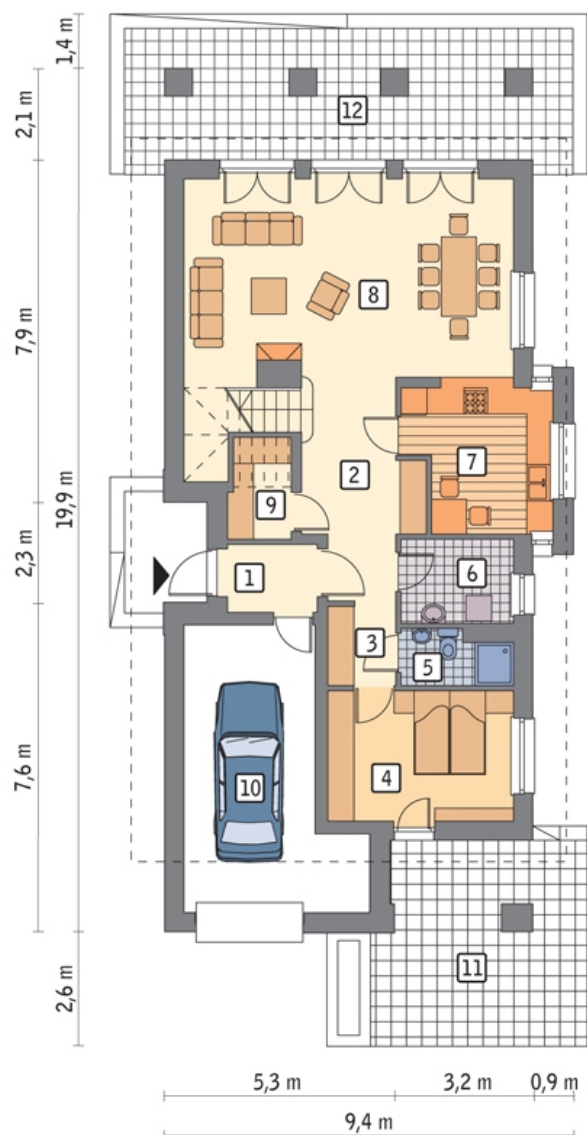
Opis projektu

Poniżej przedstawiamy zawarty w dokumentacji zakres zmian które mogą zostać wprowadzone (przez uprawnionego projektanta) bez dodatkowej zgody autora projektu. Wszystkie inne zmiany, nie ujęte na poniższej liście, które chcieliby Państwo wprowadzić, wymagają dodatkowej zgody autora projektu. Murator PROJEKTY pośredniczy w jej uzyskaniu.

Zgoda wydawana jest bezpłatnie, jest dołączana do zakupionego projektu lub wysyłana listem w terminie 3 dni roboczych od zgłoszenia. W.M. MURATOR PROJEKT upoważnia projektantów, o których mowa powyżej do dokonywania przez...

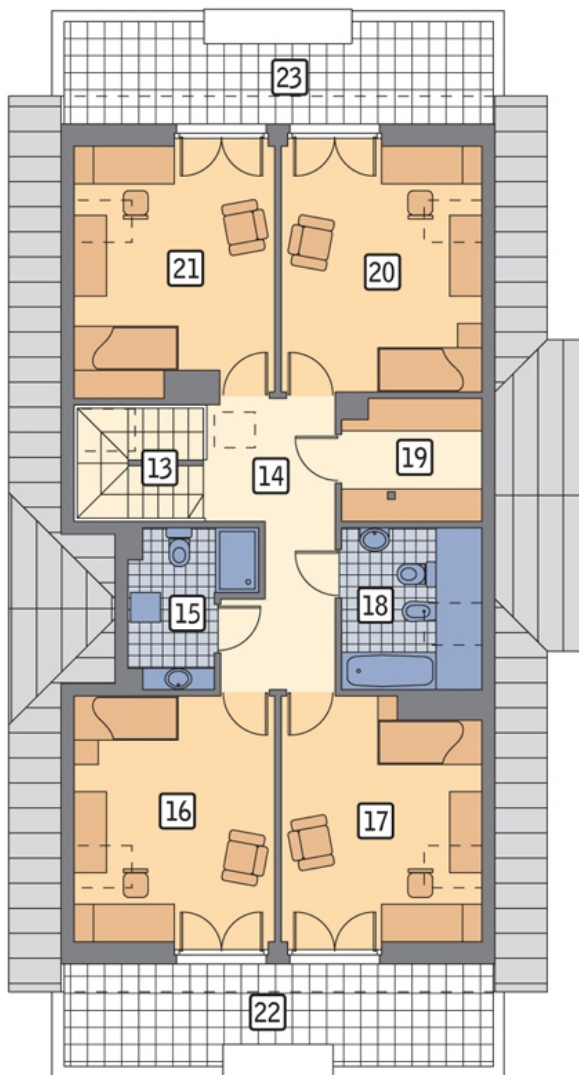
Przekrój



Rzuty

Parter 105.50 m²

przedsionek	3.10 m ²
garaż	22.00 m ²
taras	0.00 m ²
taras	0.00 m ²
hol	10.70 m ²
korytarz	2.70 m ²
sypialnia	12.60 m ²
łazienka	2.90 m ²
kotłownia	4.80 m ²
kuchnia	10.20 m ²
pokój dzienny	33.70 m ²
garderoba	2.80 m ²

Poddasze 72.60 m²



schody	5.50 m ²
korytarz	10.70 m ²
łazienka	4.50 m ²
sypialnia	11.30 m ²
sypialnia	11.10 m ²
łazienka	4.20 m ²
garderoba	3.20 m ²
sypialnia	11.30 m ²
sypialnia	10.80 m ²
taras	0.00 m ²
taras	0.00 m ²