

Podstawowe informacje



Dane techniczne projektu

Całkowita powierzchnia	126.10 m²
Powierzchnia użytkowa	120.70 m²
Powierzchnia zabudowy	91.60 m²
Kubatura	497.90 m³
Kąt nachylenia	40°
Wysokość budynku	7.62 m
Wymiary działki	19.30 x 16.20 m



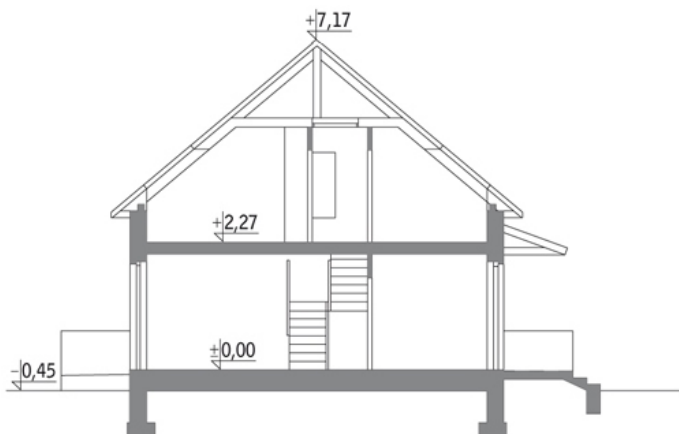
Opis projektu

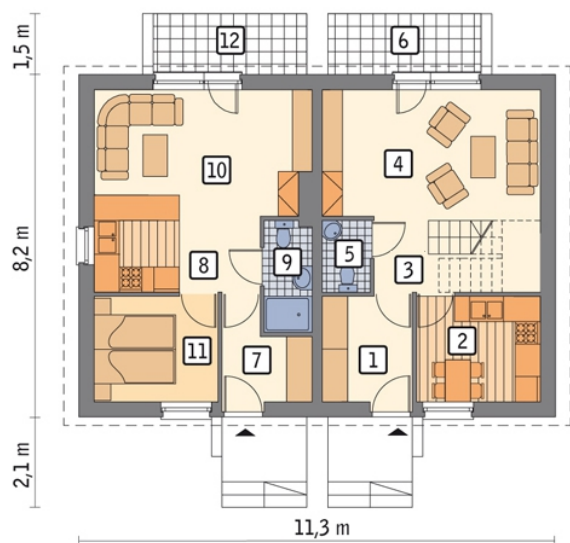
Poniżej przedstawiamy zawarty w dokumentacji zakres zmian które mogą zostać wprowadzone (przez uprawnionego projektanta) bez dodatkowej zgody autora projektu. Wszystkie inne zmiany, nie ujęte na poniższej liście, które chcieliby Państwo wprowadzić, wymagają dodatkowej zgody autora projektu. Murator PROJEKTY pośredniczy w jej uzyskaniu.

Zgoda wydawana jest bezpłatnie, jest dołączana do zakupionego projektu lub wysyłana listem w terminie 3 dni roboczych od zgłoszenia. Zmiany muszą być wprowadzone do projektu przez uprawnionego projektanta.

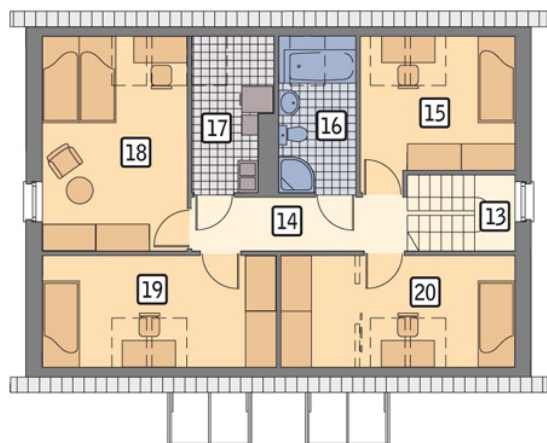
<...

Przekrój



Rzuty

Parter 74.10 m²

przedsiónek	5.30 m ²
pokój + aneks kuchenny	18.30 m ²
sypialnia	7.40 m ²
taras	0.00 m ²
kuchnia	7.30 m ²
hol	3.20 m ²
pokój dzienny	15.20 m ²
wc	1.90 m ²
taras	5.40 m ²
przedsiónek	4.20 m ²
hol	3.20 m ²
łazienka	2.70 m ²


Poddasze 52 m²

schody	4.00 m ²
korytarz	5.80 m ²
sypialnia	7.10 m ²
łazienka	4.20 m ²
pralnia	3.80 m ²
sypialnia	12.10 m ²
sypialnia	7.50 m ²
sypialnia	7.50 m ²