

Podstawowe informacje

murator
Dane techniczne projektu

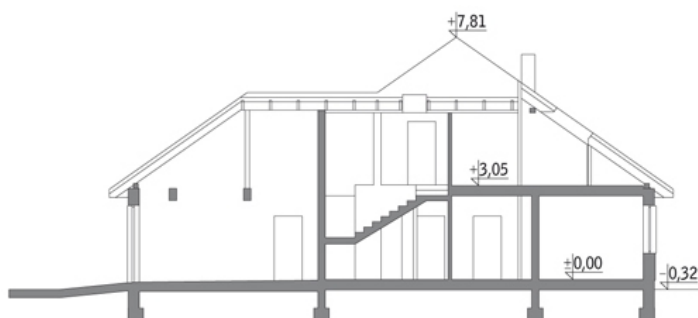
Całkowita powierzchnia	186.90 m²
Powierzchnia użytkowa	154.60 m²
Powierzchnia zabudowy	197.80 m²
Kubatura	903.50 m³
Kąt nachylenia	35°
Wysokość budynku	8.13 m
Wymiary działki	20.90 x 25.10 m

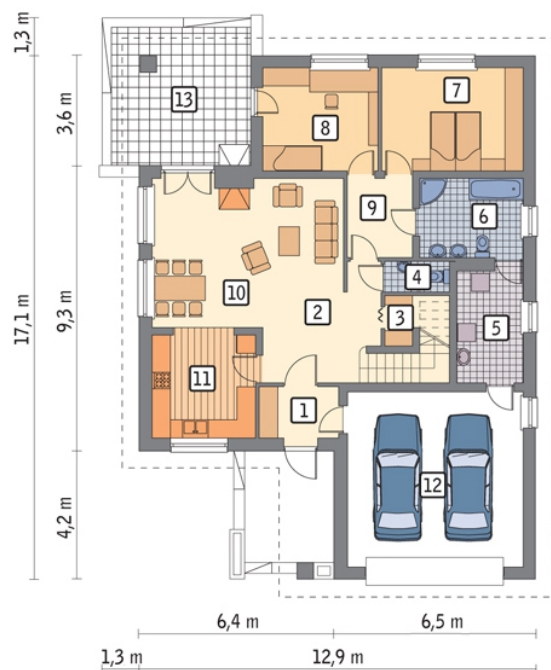

10161000
Opis projektu

Poniżej przedstawiamy zawarty w dokumentacji zakres zmian które mogą zostać wprowadzone (przez uprawnionego projektanta) bez dodatkowej zgody autora projektu. Wszystkie inne zmiany, nie ujęte na poniższej liście, które chcieliby Państwo wprowadzić, wymagają dodatkowej zgody autora projektu. Murator PROJEKTY pośredniczy w jej uzyskaniu.

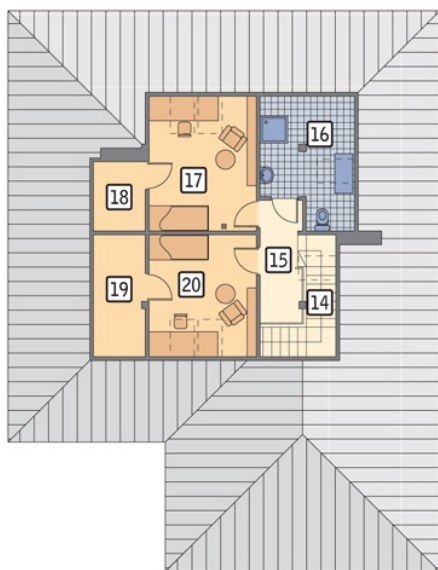
Zgoda wydawana jest bezpłatnie, jest dołączana do zakupionego projektu lub wysyłana listem w terminie 3 dni roboczych od zgłoszenia.

W.M. MURATOR PROJEKT upoważnia projektantów, o kt&oa...

Przekrój


Rzuty

Parter 139.40 m²

przedsiónek	4.20 m ²
pokój dzienny + jadalnia	31.00 m ²
kuchnia	11.10 m ²
garaż	32.30 m ²
taras	0.00 m ²
hol	7.30 m ²
garderoba	2.10 m ²
wc	2.00 m ²
kotłownia (z pralnią)	8.00 m ²
łazienka	8.50 m ²
sypialnia	15.20 m ²
sypialnia	12.40 m ²
korytarz	5.30 m ²


Poddasze 47.50 m²

schody	5.30 m ²
korytarz	5.50 m ²
łazienka	7.20 m ²
sypialnia	12.60 m ²
garderoba	2.20 m ²
garderoba	3.50 m ²
sypialnia	11.20 m ²