

Podstawowe informacje



Dane techniczne projektu

Całkowita powierzchnia	130.40 m²
Powierzchnia użytkowa	173.70 m²
Powierzchnia zabudowy	178.20 m²
Kubatura	1 080.90 m³
Kąt nachylenia	20°
Wysokość budynku	8.31 m
Wymiary działki	23 x 24.20 m



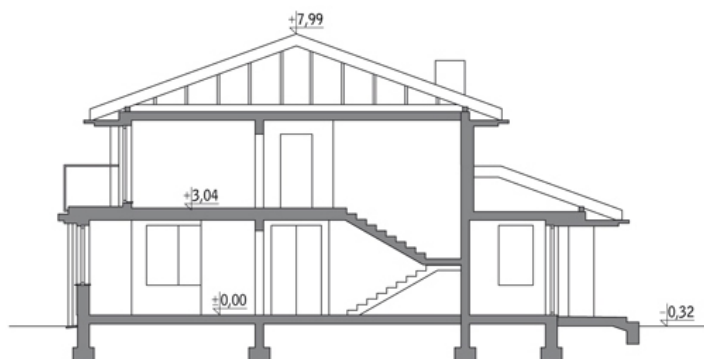
Opis projektu

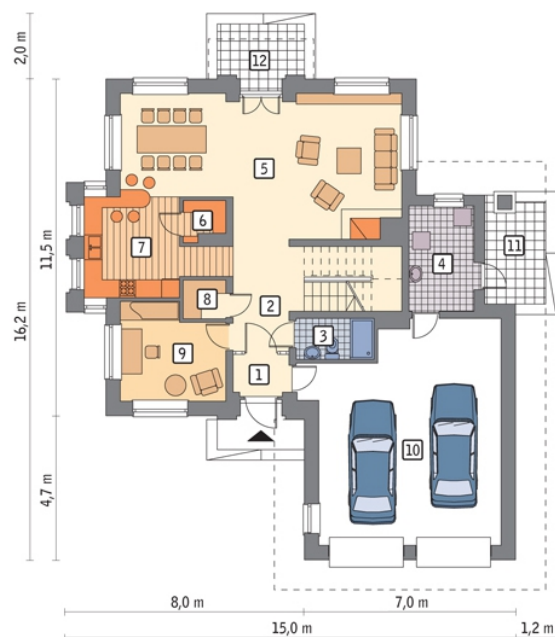
Poniżej przedstawiamy zawarty w dokumentacji zakres zmian które mogą zostać wprowadzone (przez uprawnionego projektanta) bez dodatkowej zgody autora projektu. Wszystkie inne zmiany, nie ujęte na poniższej liście, które chcieliby Państwo wprowadzić, wymagają dodatkowej zgody autora projektu. Murator PROJEKTY pośredniczy w jej uzyskaniu.

Zgoda wydawana jest bezpłatnie, jest dołączana do zakupionego projektu lub wysyłana listem w terminie 3 dni roboczych od zgłoszenia.

W.M. MURATOR PROJEKT upoważnia projektantów, o kt&oa...

Przekrój



Rzuty

Parter 130.40 m²

przedsiónek	2.20 m ²
garaż	43.10 m ²
taras	0.00 m ²
taras	0.00 m ²
hol	10.00 m ²
łazienka	3.40 m ²
kotłownia (z pralnią)	7.40 m ²
pokój dzienny + jadalnia	38.50 m ²
spizarnia	1.60 m ²
kuchnia	12.00 m ²
garderoba	1.80 m ²
sypialnia	10.40 m ²