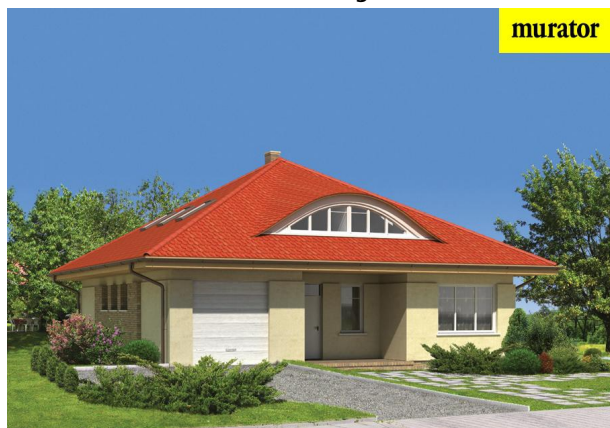


Podstawowe informacje



Dane techniczne projektu

Całkowita powierzchnia	165.40 m ²
Powierzchnia użytkowa	135.30 m ²
Powierzchnia zabudowy	162.20 m ²
Kubatura	761.30 m ³
Kąt nachylenia	30°
Wysokość budynku	7.79 m
Wymiary działki	21.10 x 20.80 m

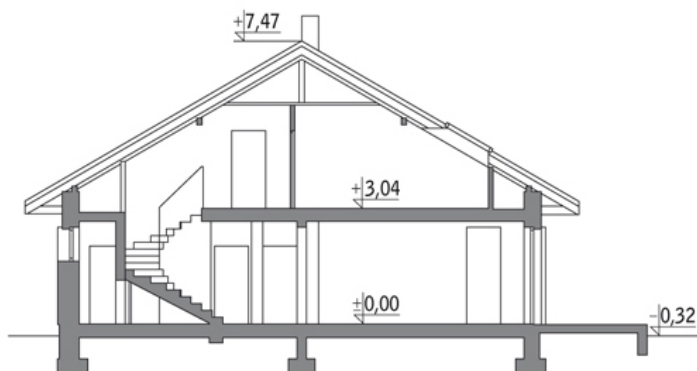


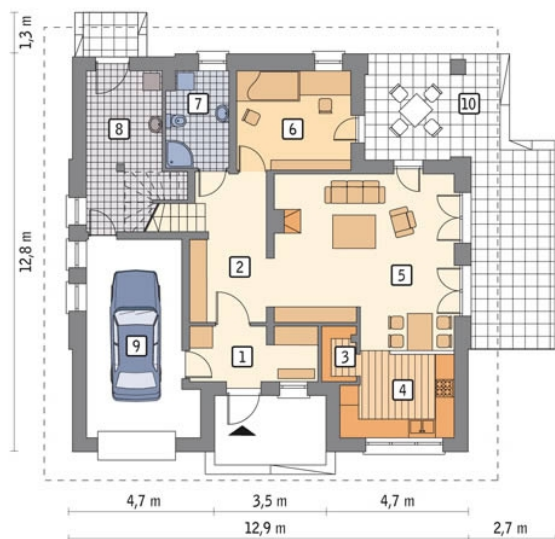
Opis projektu

Poniżej przedstawiamy zawarty w dokumentacji zakres zmian które mogą zostać wprowadzone (przez uprawnionego projektanta) bez dodatkowej zgody autora projektu. Wszystkie inne zmiany, nie ujęte na poniższej liście, które chcieliby Państwo wprowadzić, wymagają dodatkowej zgody autora projektu. Murator PROJEKTY pośredniczy w jej uzyskaniu.

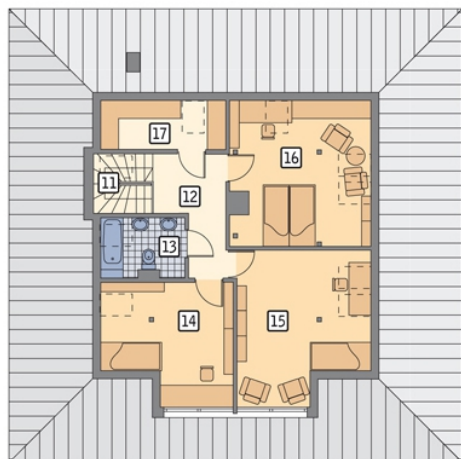
Zgoda wydawana jest bezpłatnie, jest dołączana do zakupionego projektu lub wysyłana listem w terminie 3 dni roboczych od zgłoszenia. W.M. MURATOR PROJEKT upoważnia projektantów, o których mowa powyżej do dokonywania przez...

Przekrój



Rzuty

Parter 105.90 m²

przedsiónek	6.90 m ²
taras	0.00 m ²
hol	11.20 m ²
spizarnia	1.80 m ²
kuchnia	9.30 m ²
pokój dzienny	29.40 m ²
gabinet	11.40 m ²
łazienka	5.80 m ²
kotłownia	10.60 m ²
garaż	19.50 m ²


Poddasze 59.50 m²

schody	3.70 m ²
hol	6.80 m ²
łazienka	3.80 m ²
sypialnia	11.50 m ²
sypialnia	15.70 m ²
sypialnia	14.70 m ²
garderoba	3.30 m ²