

Podstawowe informacje



Dane techniczne projektu

Całkowita powierzchnia	141.80 m²
Powierzchnia użytkowa	122.70 m²
Powierzchnia zabudowy	205.80 m²
Kubatura	842.50 m³
Kąt nachylenia	20°
Wysokość budynku	6.10 m
Wymiary działki	23.90 x 22.10 m



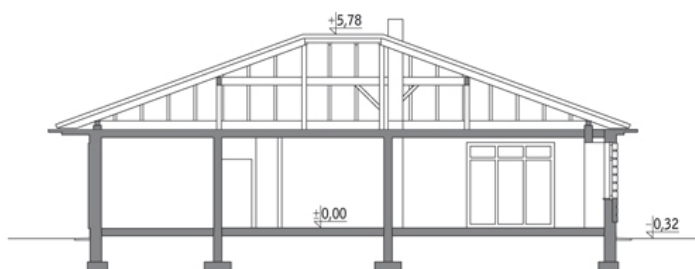
Opis projektu

Poniżej przedstawiamy zawarty w dokumentacji zakres zmian które mogą zostać wprowadzone (przez uprawnionego projektanta) bez dodatkowej zgody autora projektu. Wszystkie inne zmiany, nie ujęte na poniższej liście, które chcieliby Państwo wprowadzić, wymagają dodatkowej zgody autora projektu. Murator PROJEKTY pośredniczy w jej uzyskaniu.

Zgoda wydawana jest bezpłatnie, jest dołączana do zakupionego projektu lub wysyłana listem w terminie 3 dni roboczych od zgłoszenia.

W.M. MURATOR PROJEKT upoważnia projektantów, o kt&oa...

Przekrój



Rzuty**Parter 141.80 m²**

przedsiónek	4.10 m ²
pokój dzienny	32.20 m ²
kuchnia	9.80 m ²
spizarnia	1.40 m ²
kotłownia (z pralnią)	7.30 m ²
garaż	19.10 m ²
taras	0.00 m ²
hol	9.30 m ²
garderoba	2.90 m ²
łazienka	4.30 m ²
korytarz	6.30 m ²
sypialnia	10.00 m ²
sypialnia	14.70 m ²
sypialnia	14.40 m ²
łazienka	6.00 m ²