

Podstawowe informacje



Dane techniczne projektu

Całkowita powierzchnia	162.50 m ²
Powierzchnia użytkowa	131.90 m ²
Powierzchnia zabudowy	158.50 m ²
Kubatura	568.90 m ³
Kąt nachylenia	30°
Wysokość budynku	7.67 m
Wymiary działki	20.80 x 20.60 m



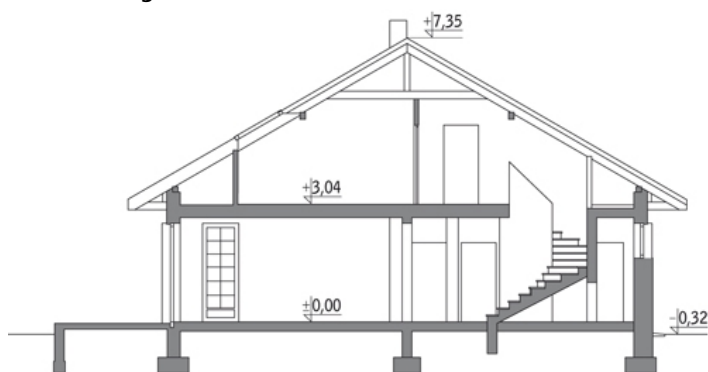
Opis projektu

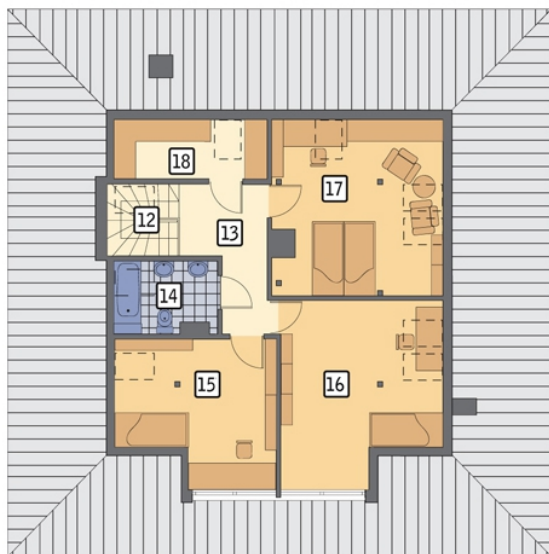
Poniżej przedstawiamy zawarty w dokumentacji zakres zmian które mogą zostać wprowadzone (przez uprawnionego projektanta) bez dodatkowej zgody autora projektu. Wszystkie inne zmiany, nie ujęte na poniższej liście, które chcieliby Państwo wprowadzić, wymagają dodatkowej zgody autora projektu. Murator PROJEKTY pośredniczy w jej uzyskaniu.

Zgoda wydawana jest bezpłatnie, jest dołączana do zakupionego projektu lub wysyłana listem w terminie 3 dni roboczych od zgłoszenia.

W.M. MURATOR PROJEKT upoważnia projektantów, o których mowa powyżej do dokonywania przez...

Przekrój



Rzuty

Parter 105.70 m²

przedsionek	6.90 m ²
garaż	20.00 m ²
taras	0.00 m ²
hol	10.90 m ²
spizarnia	1.80 m ²
kuchnia	9.00 m ²
pokój dzienny	29.40 m ²
sypialnia	11.40 m ²
łazienka	3.40 m ²
kotłownia	10.60 m ²
korytarz	2.30 m ²


Poddasze 56.80 m²

schody	3.70 m ²
hol	6.80 m ²
łazienka	3.70 m ²
sypialnia	10.10 m ²
sypialnia	13.90 m ²
sypialnia	15.20 m ²
garderoba	3.40 m ²