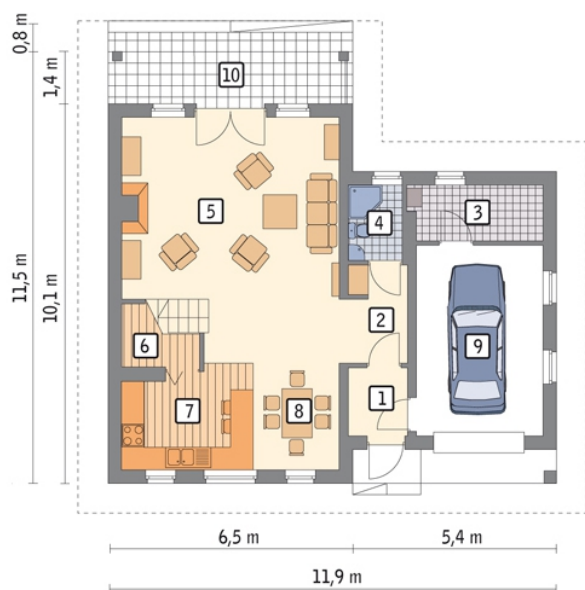
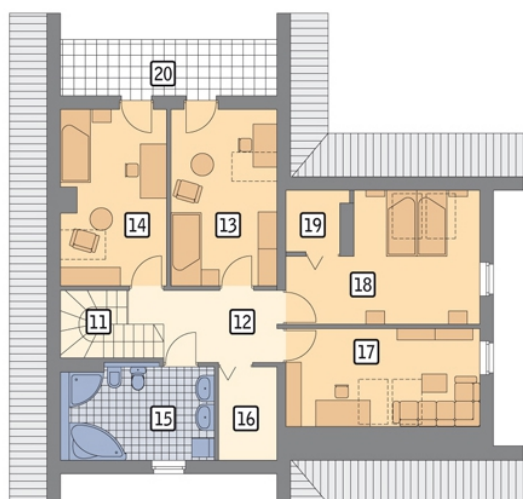


Rzuty

Parter 80.60 m²

przedsionek	2.80 m ²
taras	0.00 m ²
hol	3.90 m ²
kotłownia	4.20 m ²
łazienka	2.80 m ²
pokój dzienny	33.20 m ²
spizarnia	1.00 m ²
kuchnia	9.30 m ²
jadalnia	5.70 m ²
garaż	17.70 m ²


Poddasze 64.80 m²

schody	4.50 m ²
hol	6.50 m ²
sypialnia	10.70 m ²
sypialnia	9.50 m ²
łazienka	8.00 m ²
garderoba	2.70 m ²
sypialnia	10.60 m ²
sypialnia	11.50 m ²
garderoba	0.80 m ²
loggia	0.00 m ²