

## Podstawowe informacje



## Dane techniczne projektu

Całkowita powierzchnia	113.30 m <sup>2</sup>
Powierzchnia użytkowa	90.60 m <sup>2</sup>
Powierzchnia zabudowy	130.50 m <sup>2</sup>
Kubatura	520 m <sup>3</sup>
Kąt nachylenia	30°
Wysokość budynku	6.82 m
Wymiary działki	20.40 x 20 m



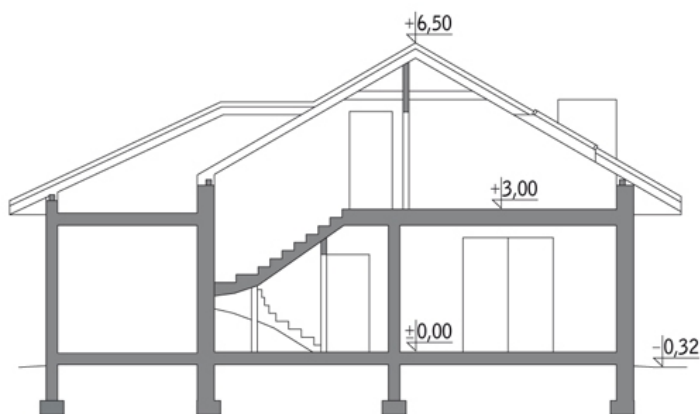
## Opis projektu

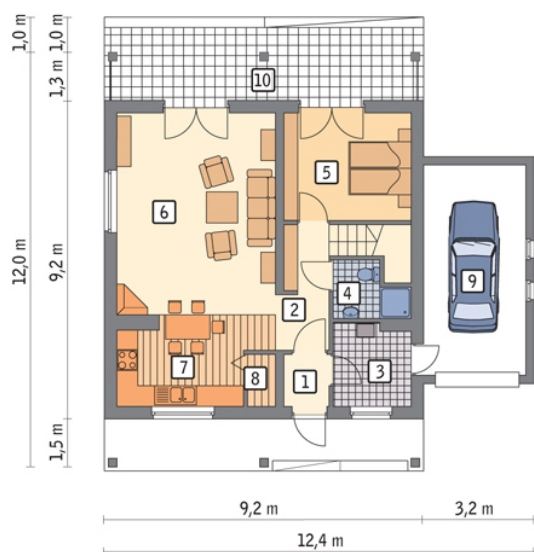
Poniżej przedstawiamy zawarty w dokumentacji zakres zmian które mogą zostać wprowadzone (przez uprawnionego projektanta) bez dodatkowej zgody autora projektu. Wszystkie inne zmiany, nie ujęte na poniższej liście, które chcieliby Państwo wprowadzić, wymagają dodatkowej zgody autora projektu. Murator PROJEKTY pośredniczy w jej uzyskaniu.

Zgoda wydawana jest bezpłatnie, jest dołączana do zakupionego projektu lub wysyłana listem w terminie 3 dni roboczych od zgłoszenia. Zmiany muszą być wprowadzone do projektu przez uprawnionego projektanta.

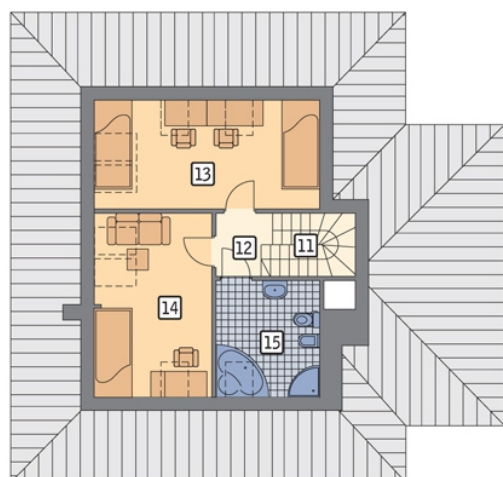
BIRYŁO ARCHITE...

## Przekrój



**Rzuty**

**Parter 80.70 m<sup>2</sup>**

przedsionek	1.90 m <sup>2</sup>
taras	0.00 m <sup>2</sup>
hol	4.60 m <sup>2</sup>
kotłownia	5.10 m <sup>2</sup>
łazienka	2.90 m <sup>2</sup>
sypialnia	11.20 m <sup>2</sup>
pokój dzienny	26.30 m <sup>2</sup>
kuchnia	9.90 m <sup>2</sup>
spizarnia	1.20 m <sup>2</sup>
garaż	17.60 m <sup>2</sup>


**Poddasze 32.60 m<sup>2</sup>**

schody	4.50 m <sup>2</sup>
hol	2.20 m <sup>2</sup>
sypialnia	10.20 m <sup>2</sup>
sypialnia	10.70 m <sup>2</sup>
łazienka	5.00 m <sup>2</sup>