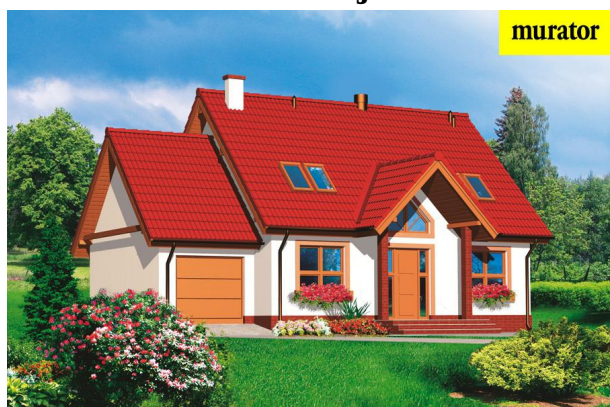


Podstawowe informacje



Dane techniczne projektu

Całkowita powierzchnia	134.60 m²
Powierzchnia użytkowa	111.70 m²
Powierzchnia zabudowy	114.20 m²
Kubatura	676.60 m³
Kąt nachylenia	45°
Wysokość budynku	8.40 m
Wymiary działki	20.70 x 19.10 m



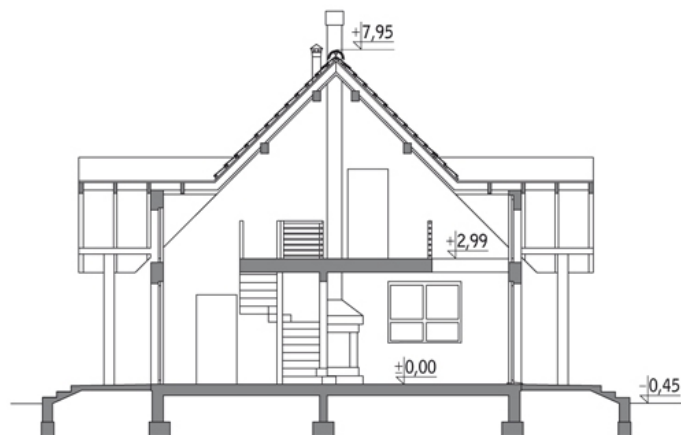
Opis projektu

Poniżej przedstawiamy zawarty w dokumentacji zakres zmian które mogą zostać wprowadzone (przez uprawnionego projektanta) bez dodatkowej zgody autora projektu. Wszystkie inne zmiany, nie ujęte na poniższej liście, które chcieliby Państwo wprowadzić, wymagają dodatkowej zgody autora projektu. Murator PROJEKTY pośredniczy w jej uzyskaniu.

Zgoda wydawana jest bezpłatnie, jest dołączana do zakupionego projektu lub wysyłana listem w terminie 3 dni roboczych od zgłoszenia. Zmiany muszą być wprowadzone do projektu przez uprawnionego projektanta.

<...

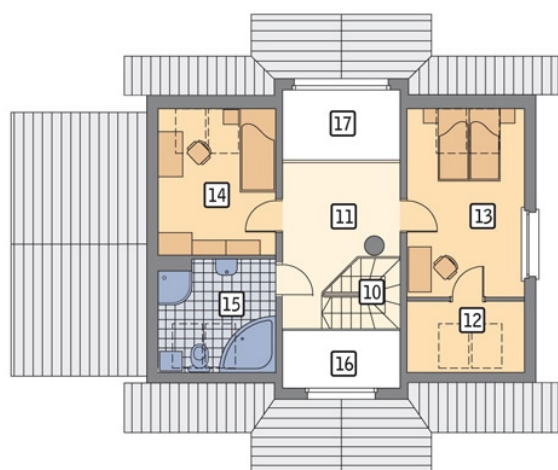
Przekrój



Rzuty

Parter 89.40 m²

hol	9.30 m ²
kuchnia	11.30 m ²
pokój dzienny	27.30 m ²
sypialnia	13.30 m ²
kotłownia	5.30 m ²
garderoba	2.80 m ²
łazienka	2.50 m ²
garaż	17.60 m ²
taras	0.00 m ²


Poddasze 45.20 m²

schody	4.00 m ²
hol	10.40 m ²
garderoba	3.30 m ²
sypialnia	12.30 m ²
sypialnia	8.80 m ²
łazienka	6.40 m ²
pustka nad parterem	0.00 m ²
pustka nad parterem	0.00 m ²