

Podstawowe informacje



Dane techniczne projektu

Całkowita powierzchnia	125.40 m²
Powierzchnia użytkowa	103.70 m²
Powierzchnia zabudowy	104.40 m²
Kubatura	604.50 m³
Kąt nachylenia	40°
Wysokość budynku	7.46 m
Wymiary działki	20.70 x 18.20 m



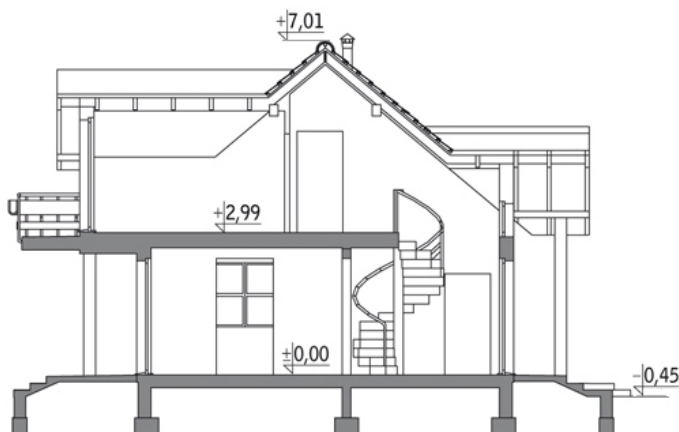
Opis projektu

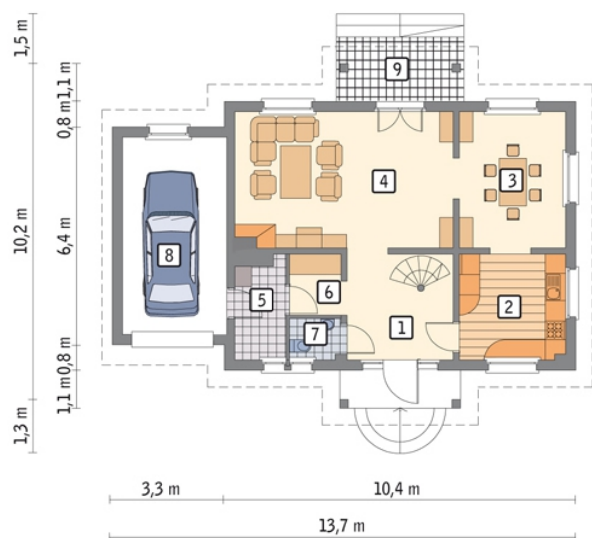
Poniżej przedstawiamy zawarty w dokumentacji zakres zmian które mogą zostać wprowadzone (przez uprawnionego projektanta) bez dodatkowej zgody autora projektu. Wszystkie inne zmiany, nie ujęte na poniższej liście, które chcieliby Państwo wprowadzić, wymagają dodatkowej zgody autora projektu. Murator PROJEKTY pośredniczy w jej uzyskaniu.

Zgoda wydawana jest bezpłatnie, jest dołączana do zakupionego projektu lub wysyłana listem w terminie 3 dni roboczych od zgłoszenia. Zmiany muszą być wprowadzone do projektu przez uprawnionego projektanta.

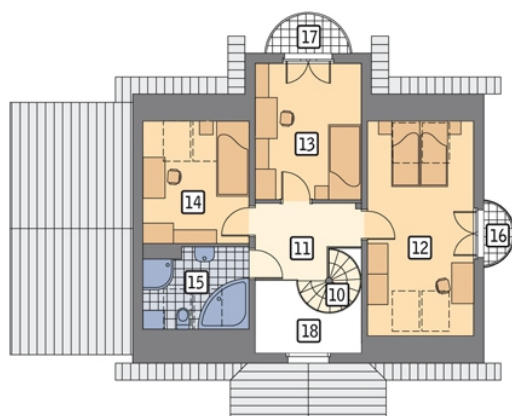
<...

Przekrój



Rzuty

Parter 81.90 m²

hol	8.50 m ²
kuchnia	9.50 m ²
jadalnia	12.30 m ²
pokój dzienny	25.50 m ²
kotłownia	4.10 m ²
garderoba	2.70 m ²
wc	1.70 m ²
garaż	17.60 m ²
taras	0.00 m ²


Poddasze 43.50 m²

schody	2.80 m ²
hol	6.10 m ²
sypialnia	12.70 m ²
sypialnia	10.00 m ²
sypialnia	7.70 m ²
łazienka	4.20 m ²
balkon	0.00 m ²
balkon	0.00 m ²
pustka nad parterem	0.00 m ²