

Podstawowe informacje



Dane techniczne projektu

Całkowita powierzchnia	150.90 m²
Powierzchnia użytkowa	124.50 m²
Powierzchnia zabudowy	189.40 m²
Kubatura	753 m³
Kąt nachylenia	25°
Wysokość budynku	6.54 m
Wymiary działki	21.80 x 24.70 m



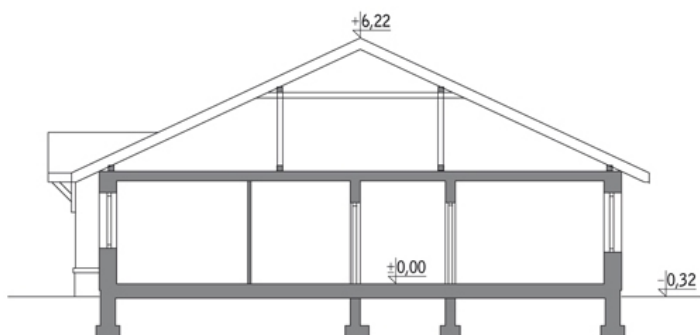
Opis projektu

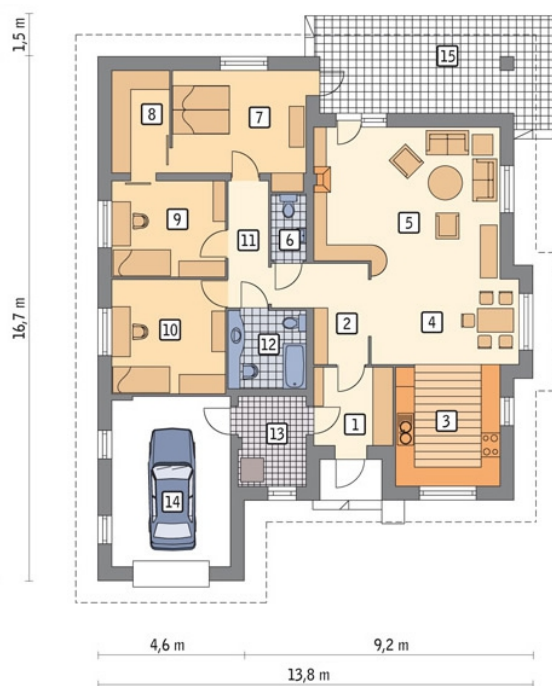
Poniżej przedstawiamy zawarty w dokumentacji zakres zmian które mogą zostać wprowadzone (przez uprawnionego projektanta) bez dodatkowej zgody autora projektu. Wszystkie inne zmiany, nie ujęte na poniższej liście, które chcieliby Państwo wprowadzić, wymagają dodatkowej zgody autora projektu. Murator PROJEKTY pośredniczy w jej uzyskaniu.

Zgoda wydawana jest bezpłatnie, jest dołączana do zakupionego projektu lub wysyłana listem w terminie 3 dni roboczych od zgłoszenia. Zmiany muszą być wprowadzone do projektu przez uprawnionego projektanta.

<...

Przekrój



Rzuty

Parter 150.90 m²

przedsionek	6.20 m ²
sypialnia	13.00 m ²
korytarz	7.20 m ²
łazienka	6.20 m ²
kotłownia	6.10 m ²
garaż	20.30 m ²
taras	0.00 m ²
hol	5.60 m ²
kuchnia	12.70 m ²
jadalnia	12.80 m ²
pokój dzienny	27.40 m ²
wc	2.00 m ²
sypialnia	14.40 m ²
garderoba	6.00 m ²
sypialnia	11.00 m ²