

Podstawowe informacje



Dane techniczne projektu

Całkowita powierzchnia	119.90 m²
Powierzchnia użytkowa	119.90 m²
Powierzchnia zabudowy	111.40 m²
Kubatura	547.50 m³
Kąt nachylenia	35°
Wysokość budynku	7.14 m
Wymiary działki	19.90 x 18.40 m



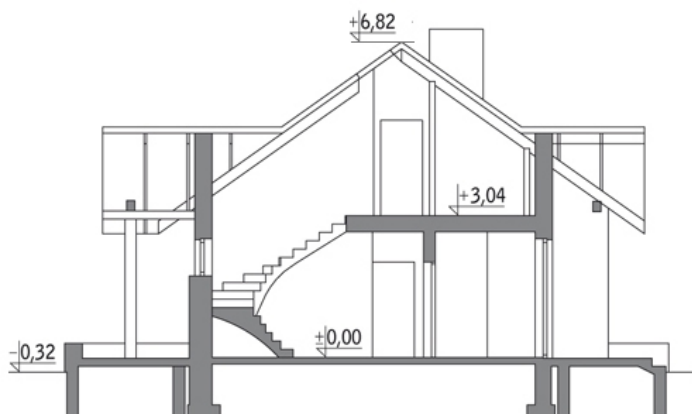
Opis projektu

Poniżej przedstawiamy zawarty w dokumentacji zakres zmian które mogą zostać wprowadzone (przez uprawnionego projektanta) bez dodatkowej zgody autora projektu. Wszystkie inne zmiany, nie ujęte na poniższej liście, które chcieliby Państwo wprowadzić, wymagają dodatkowej zgody autora projektu. Murator PROJEKTY pośredniczy w jej uzyskaniu.

Zgoda wydawana jest bezpłatnie, jest dołączana do zakupionego projektu lub wysyłana listem w terminie 3 dni roboczych od zgłoszenia.

W.M. MURATOR PROJEKT upoważnia projektantów, o kt&oa...

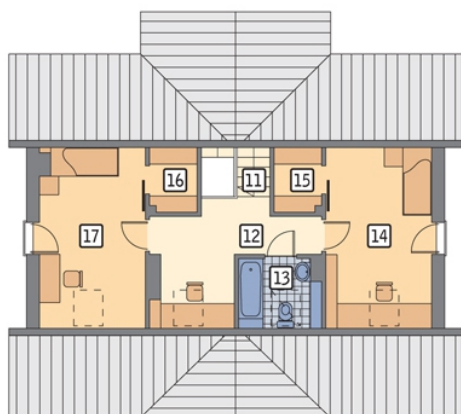
Przekrój



Rzuty

Parter 74.70 m²

przedsiónek	3.20 m ²
taras	0.00 m ²
hol	4.20 m ²
wc	2.10 m ²
sypialnia	10.50 m ²
łazienka	3.10 m ²
sypialnia	11.90 m ²
pokój dzienny	25.90 m ²
kuchnia	10.70 m ²
kotłownia (z pralnią)	3.10 m ²


Poddasze 45.20 m²

schody	4.20 m ²
hol	9.80 m ²
łazienka	2.90 m ²
sypialnia	12.50 m ²
garderoba	1.70 m ²
garderoba	1.70 m ²
sypialnia	12.40 m ²