

Podstawowe informacje


murator

Dane techniczne projektu

Całkowita powierzchnia	125.30 m ²
Powierzchnia użytkowa	102.60 m ²
Powierzchnia zabudowy	173.40 m ²
Kubatura	601.50 m ³
Kąt nachylenia	20°
Wysokość budynku	5.40 m
Wymiary działki	23.20 x 21.10 m


1016111111

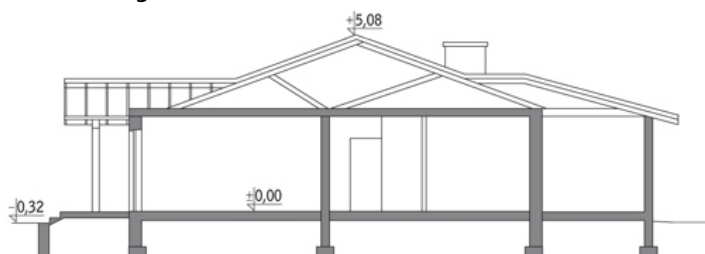
Opis projektu

Poniżej przedstawiamy zawarty w dokumentacji zakres zmian które mogą zostać wprowadzone (przez uprawnionego projektanta) bez dodatkowej zgody autora projektu. Wszystkie inne zmiany, nie ujęte na poniższej liście, które chcieliby Państwo wprowadzić, wymagają dodatkowej zgody autora projektu. Murator PROJEKTY pośredniczy w jej uzyskaniu.

Zgoda wydawana jest bezpłatnie, jest dołączana do zakupionego projektu lub wysyłana listem w terminie 3 dni roboczych od zgłoszenia. Zmiany muszą być wprowadzone do projektu przez uprawnionego projektanta.

BIRYŁO ARCHITE...

Przekrój



Rzuty

Parter 125.30 m²

przedsiónek	2.60 m ²
sypialnia	11.00 m ²
pokój dzienny	26.60 m ²
kuchnia	10.90 m ²
spizarnia	2.00 m ²
garaż	17.90 m ²
taras	0.00 m ²
hol	7.90 m ²
gabinet	11.30 m ²
kotłownia	4.80 m ²
łazienka	2.40 m ²
łazienka	6.70 m ²
sypialnia	12.50 m ²
garderoba	2.10 m ²
korytarz	6.60 m ²