

Podstawowe informacje

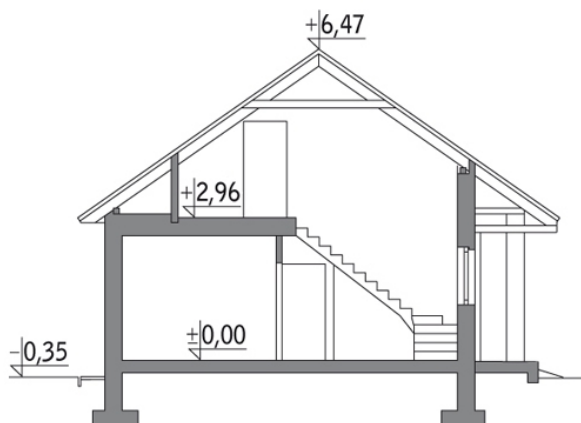
10151000



10151000



Przekrój



Dane techniczne projektu

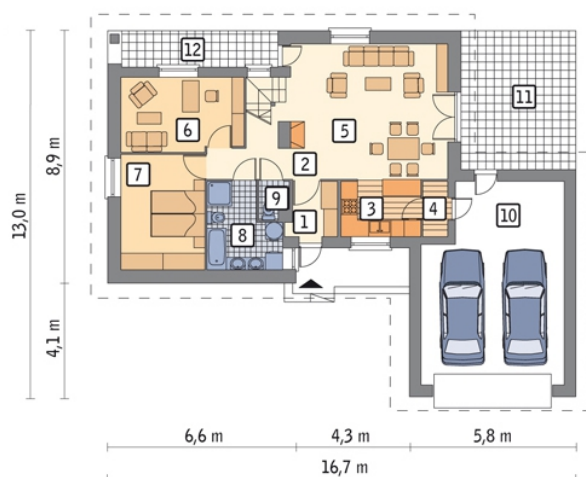
Całkowita powierzchnia	111.30 m²
Powierzchnia użytkowa	76 m²
Powierzchnia zabudowy	157.80 m²
Kubatura	655.80 m³
Kąt nachylenia	35°
Wysokość budynku	6.82 m
Wymiary działki	23.70 x 21 m

Opis projektu

Poniżej przedstawiamy zawarty w dokumentacji zakres zmian które mogą zostać wprowadzone (przez uprawnionego projektanta) bez dodatkowej zgody autora projektu. Wszystkie inne zmiany, nie ujęte na poniższej liście, które chcieliby Państwo wprowadzić, wymagają dodatkowej zgody autora projektu. Murator PROJEKTY pośredniczy w jej uzyskaniu.

Zgoda wydawana jest bezpłatnie, jest dołączana do zakupionego projektu lub wysyłana listem w terminie 3 dni roboczych od zgłoszenia. Zmiany muszą być wprowadzone do projektu przez uprawnionego projektanta.

<...

Rzuty

Parter 111.30 m²

przedsionek	3.40 m ²
garaż	35.30 m ²
taras	0.00 m ²
taras	0.00 m ²
korytarz	4.40 m ²
kuchnia	5.90 m ²
spizarnia	1.80 m ²
pokój dzienny	27.40 m ²
gabinet	11.80 m ²
sypialnia	12.60 m ²
łazienka	7.40 m ²
wc	1.30 m ²