

Podstawowe informacje



Dane techniczne projektu

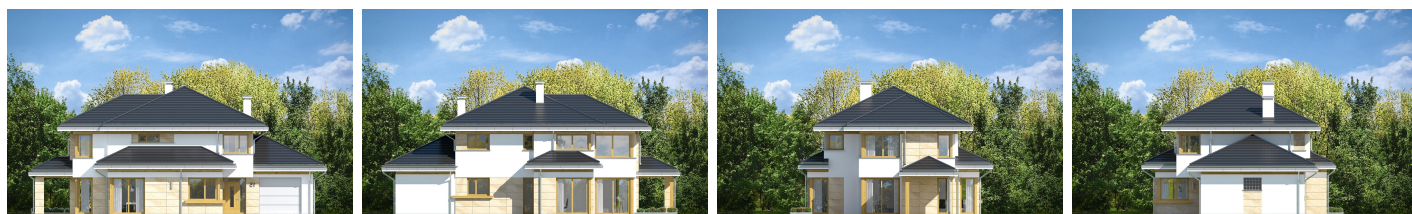
Całkowita powierzchnia	234.14 m²
Powierzchnia użytkowa	146.25 m²
Powierzchnia zabudowy	147.10 m²
Powierzchnia dachu	224.90 m²
Kubatura	802 m³
Wymiary budynku	16.04 x 11.34 m
Kąt nachylenia	24°
Wysokość budynku	8.46 m
Wymiary działki	24.34 x 19.34 m



Opis projektu

Dom z widokiem 5 to nowość z cieszącą się popularnością serii projektów „Dom z widokiem”, najmniejszy wariant tego projektu. Dom przy niewielkiej powierzchni i umiarkowanych kosztach budowy zawiera większość elementów i detali architektonicznych pierwotnego projektu, a jednocześnie ma wygodne i funkcjonalne wnętrze. Dom z widokiem 5 to budynek piętrowy, przykryty wielospadowym dachem. Jego główna bryła ma dach kopertowy. Do rżenia domu dobudowano fragment piętrowy, oraz kilka parterowych części : nad garażem, kuchnią czy nad zadaszeniem tarasu. Całość sylw...

Elewacje



Sytuacje



Rzuty

Parter 104.54 m²

Wiatrołap	3.89 m ²
Garaż	21.60 m ²
Kuchnia	10.53 m ²
Spizarnia	1.04 m ²
Pokój dzienny + jadalnia	36.81 m ²
Pokój	9.45 m ²
Hall	11.18 m ²
WC	2.29 m ²
Garderoba	2.48 m ²
Kotłownia	5.27 m ²


Piętro 74.56 m²

Hall	6.82 m ²
Łazienka	7.70 m ²
Pom. gospodarcze	2.18 m ²
Pokój	12.96 m ²
Łazienka	5.23 m ²
Garderoba	5.32 m ²
Pokój	15.96 m ²
Pokój	12.34 m ²
Strych	6.05 m ²