

Podstawowe informacje



Dane techniczne projektu

Całkowita powierzchnia	148.03 m ²
Powierzchnia użytkowa	115 m ²
Powierzchnia zabudowy	108.06 m ²
Powierzchnia dachu	167.03 m ²
Kubatura	706.53 m ³
Kąt nachylenia	40°
Wysokość budynku	9.24 m
Wymiary działki	16.80 x 20.65 m



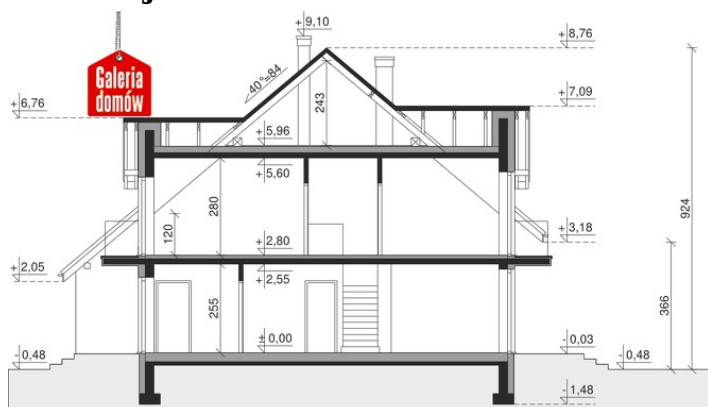
Opis projektu

Tradycyjny, pełen wdzięku, w elegancko dobranych kolorach. Ten dom zwróci uwagę osób praktycznych i czujących na piękno. Ma kilka ciekawych elementów, które dodają mu dodatkowej urody. Jedną z nich jest zgrabny wykusz w jadalni. Drugą - ładne obramowania wokół okien ze szprosami. Wnętrze domu jest komfortowe i jednoprzestrzenne. Poddasze to trzy sypialnie, wygodna duża łazienka, garderoba i strych do wykorzystania według własnych pomysłów inwestorów. Dom przy Amarantowej 6 jest przystosowany do zabudowy bliźniaczej lub dwurodzinnej. Zar&...

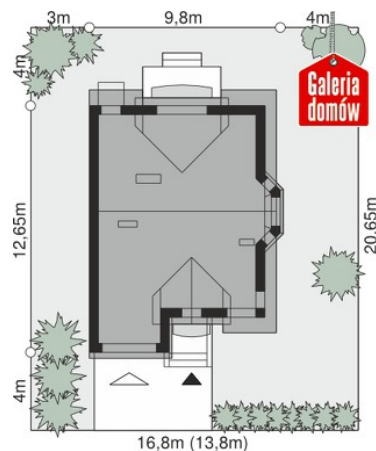
Elewacje

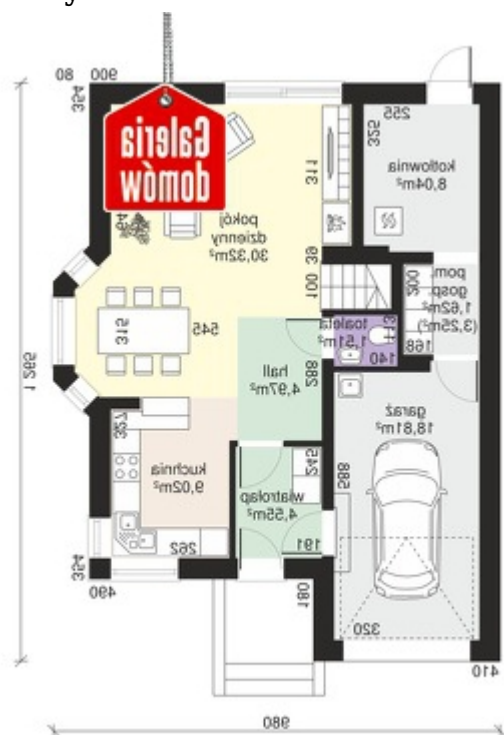


Przekrój



Sytuacje



Rzuty

Parter 78.84 m²

Wiatrołap	4.55 m ²
Hall	4.97 m ²
Toaleta	1.51 m ²
Garaż	18.81 m ²
Pom. gospodarcze	1.62 m ²
Kotłownia	8.04 m ²
Pokój dzienny	30.32 m ²
Kuchnia	9.02 m ²


Poddasze 69.19 m²

Hall + schody	10.89 m ²
Pokój	12.03 m ²
Pokój	10.90 m ²
Łazienka	7.45 m ²
Pokój	16.14 m ²
Garderoba	7.22 m ²
Strych	4.56 m ²