

## Podstawowe informacje



## Dane techniczne projektu

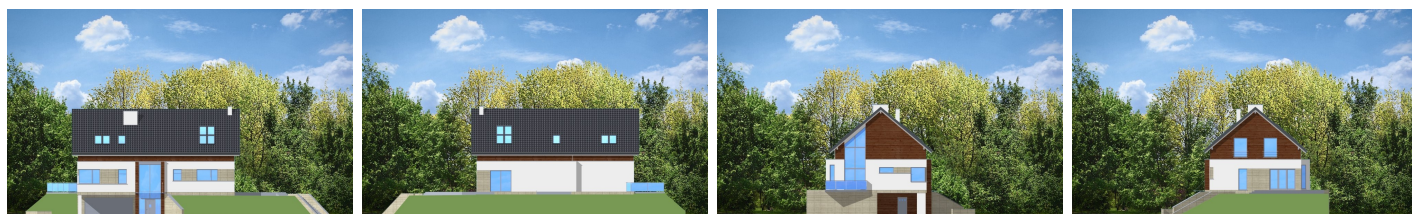
<b>Całkowita powierzchnia</b>	<b>419.26 m<sup>2</sup></b>
<b>Powierzchnia użytkowa</b>	<b>237 m<sup>2</sup></b>
<b>Powierzchnia zabudowy</b>	<b>143.20 m<sup>2</sup></b>
<b>Powierzchnia dachu</b>	<b>222.20 m<sup>2</sup></b>
<b>Kubatura</b>	<b>1 m<sup>3</sup></b>
<b>Wymiary budynku</b>	<b>16.20 x 10.90 m</b>
<b>Kąt nachylenia</b>	<b>40°</b>
<b>Wysokość budynku</b>	<b>8.64 m</b>
<b>Wymiary działki</b>	<b>24.20 x 19.88 m</b>



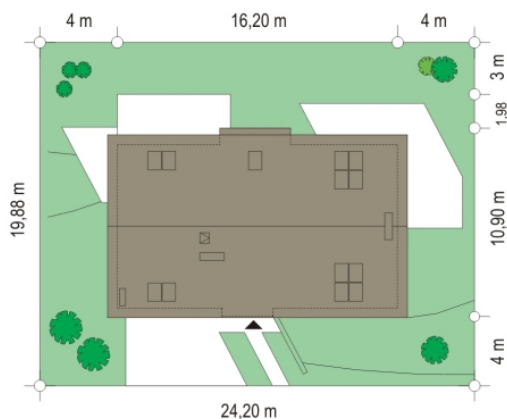
## Opis projektu

Dom na górcie to bardzo funkcjonalny dom o zwartej bryle, nowoczesnym wyrazie i prostej formie. Bryła budynku została wkomponowana w skarpe na działce - naturalną lub sztuczną. Ukryto dzięki temu obszerną piwnicę z garażem i wiatą. Dzięki zaprojektowanej wiacie garażowej, która wycina narożnik domu u jego podstawy, bryła stała się bardziej dynamiczna. Wnętrze domu rozwiązano w autorski sposób, wprowadzając wiele oryginalnych rozwiązań, przez co dom będzie sprawiał wrażenie niepowtarzalności. Dom wyróżnia się przede wszystkim dużą frontową taflą szkła, łączącego ho...

## Elewacje



## Sytuacje





**Rzuty**

