

Podstawowe informacje



Dane techniczne projektu

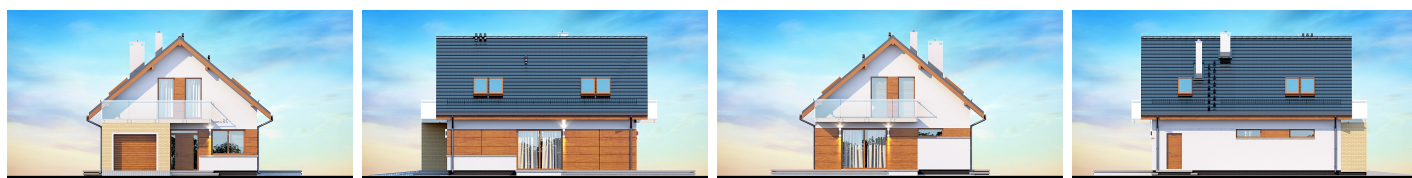
Całkowita powierzchnia	129.12 m²
Powierzchnia użytkowa	113.12 m²
Powierzchnia zabudowy	105.71 m²
Kubatura	389.79 m³
Wymiary budynku	12.54 x 9.04 m
Kąt nachylenia	40°
Wysokość budynku	8.14 m
Wymiary działki	20.54 x 17.04 m



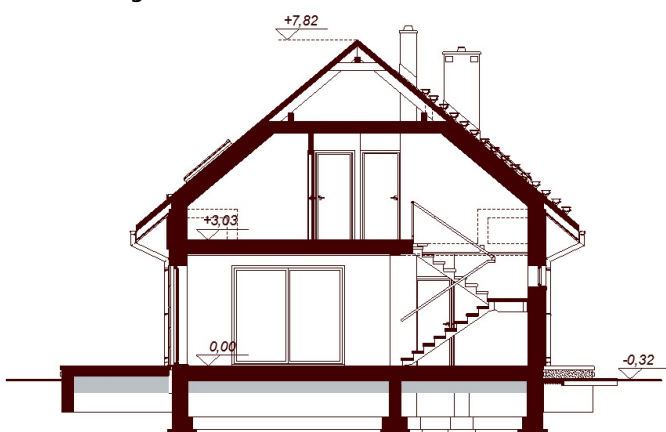
Opis projektu

DIONA MAŁA BIS to funkcjonalny, piękny dom o prostej i taniej, dokładnie przemyślanej konstrukcji, przeznaczony dla 3-6 osobowej rodziny, o eleganckiej formie i współczesnej estetyce. Jest to budynek parterowy z użytkowym poddaszem, niepodpiwniczony, z garażem jedno stanowiskowym. Na parterze zlokalizowana jest przestronna strefa dzienna składająca się z kuchni (która w zależności od potrzeb może być zamykana lub otwarta) słonecznej jadalni oraz salonu otwartego na taras i ogród. Dzięki doświetleniu strefy dziennej zarówno od strony ogrodu jak i z boku dom nadaje...

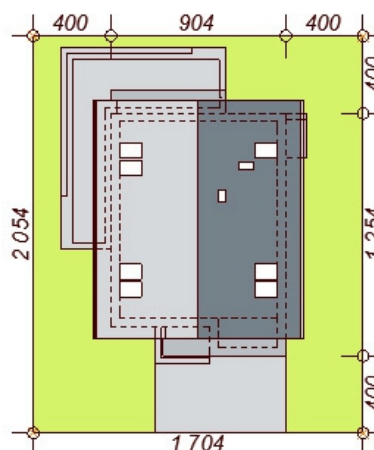
Elewacje

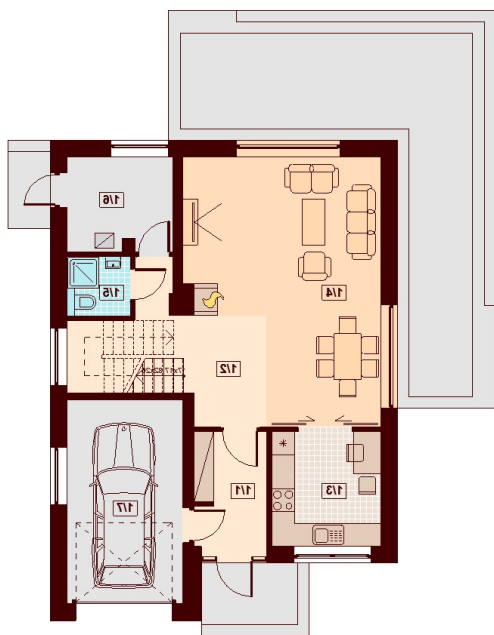


Przekrój

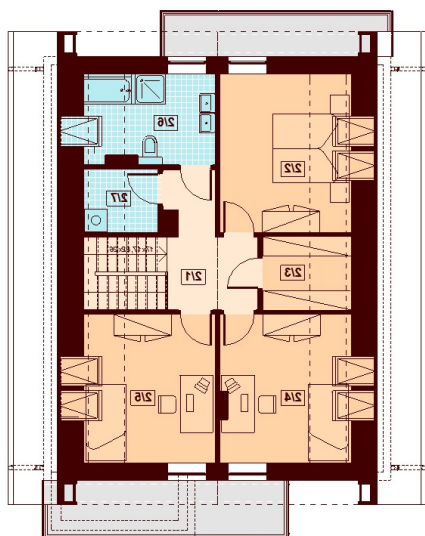


Sytuacja



Rzuty

Parter 77.20 m²

Wiatrołap	5.51 m ²
Hol	8.88 m ²
Kuchnia	8.37 m ²
Salon + jadalnia	29.57 m ²
Łazienka	2.46 m ²
Pom. gospodarcze	6.61 m ²
Garaż	15.80 m ²


Poddasze 51.92 m²

Komunikacja	6.62 m ²
Pokój	11.66 m ²
Garderoba	3.24 m ²
Pokój	10.76 m ²
Pokój	10.92 m ²
Łazienka	6.52 m ²
Pralnia / suszarnia	2.20 m ²