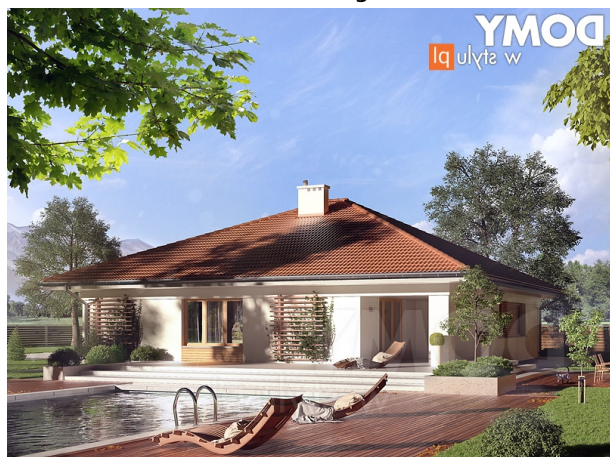


Podstawowe informacje



Dane techniczne projektu

Całkowita powierzchnia	230.44 m²
Powierzchnia użytkowa	148.50 m²
Powierzchnia zabudowy	231.28 m²
Powierzchnia dachu	350 m²
Kubatura	1 106 m³
Wymiary budynku	14.75 x 18.53 m
Kąt nachylenia	25°
Wysokość budynku	7.52 m
Wymiary działki	22.75 x 27.53 m



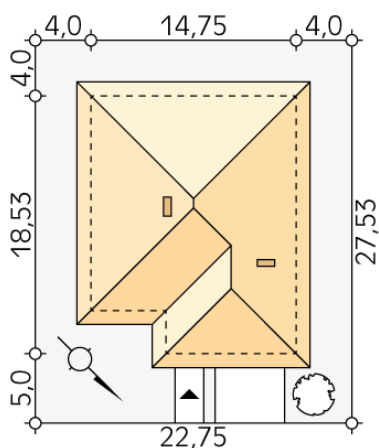
Opis projektu

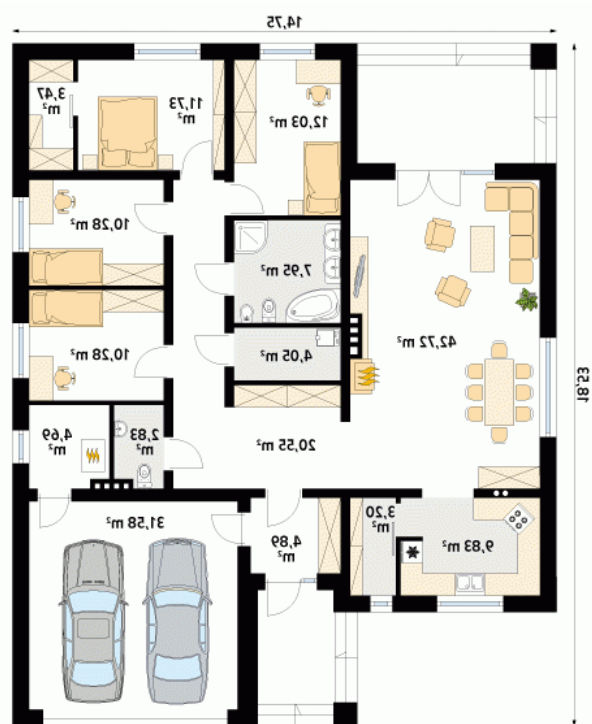
Decyma 6 to projekt nowoczesnego domu idealnego dla 4 - 5-osobowej rodziny. W bryle budynku zaprojektowano dwustanowiskowy garaż. W części dziennej dominuje otwarta przestrzeń salonu zaakcentowana dużą ilością przeszkleń oraz obszerny, reprezentacyjny hol. W części nocnej zaprojektowano cztery sypialnie, w tym jedna z garderobą, oraz łazienkę. Decyma 6 jest projektem energooszczędnym. Atutem jest duży dwustanowiskowy garaż oraz spiżarnia usytuowana przy kuchni.

Elewacje



Sytuacje



Rzuty

Parter 180.08 m²

wiatrołap	4.89 m ²
sypialnia	11.73 m ²
garderoba	3.47 m ²
sypialnia	10.28 m ²
sypialnia	10.28 m ²
kotłownia	4.69 m ²
garaż	31.58 m ²
korytarz/komunikacja	20.55 m ²
kuchnia	9.83 m ²
spizarnia	3.20 m ²
salon/jadalnia	42.72 m ²
wc	2.83 m ²
pralnia	4.05 m ²
łazienka	7.95 m ²
sypialnia	12.03 m ²