

Podstawowe informacje



Dane techniczne projektu

Całkowita powierzchnia	138.06 m²
Powierzchnia użytkowa	87.39 m²
Powierzchnia zabudowy	138.56 m²
Powierzchnia dachu	217 m²
Kubatura	590 m³
Wymiary budynku	13.55 x 8.45 m
Kąt nachylenia	30°
Wysokość budynku	6.61 m
Wymiary działki	17.45 x 22.75 m



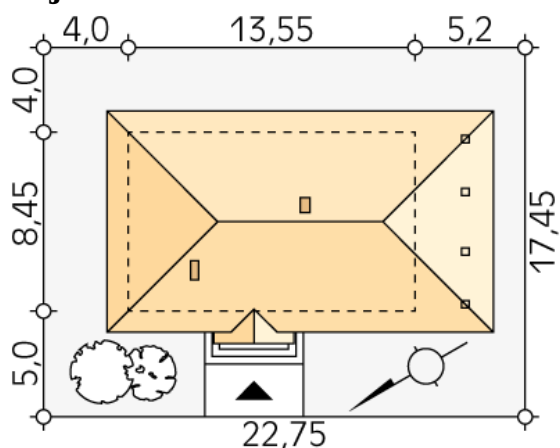
Opis projektu

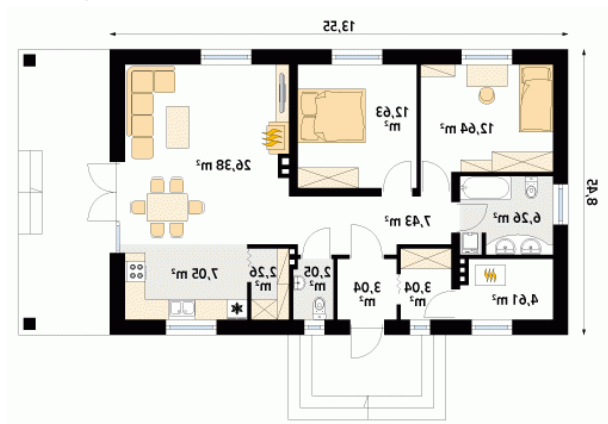
Projekt jest dedykowany zwolennikom technologii murowanej. W domu zaprojektowano 2 sypialnie i 1 łazienkę. Kuchnia otwarta na część dzienną zapewni stały kontakt z resztą domowników podczas codziennych czynności. Program funkcjonalny domu został wzbogacony o spiżarnię i WC. Prezentowany projekt idealnie nadaje się na wąską lub płytką działkę. Dom z pewnością spodoba się inwestorom gustującym w nowoczesnym stylu. Jest to projekt energooszczędny, zaprojektowany z myślą o inwestorach, którzy szczególną wagę poświęcają kosztom eksploatacji i racjonalnego wykorzystywania energii.

Elewacje



Sytuacje



Rzuty

Parter 87.39 m²

wiatrołap	3.04 m ²
wc	2.05 m ²
kotłownia	4.61 m ²
garderoba	3.04 m ²
korytarz/komunikacja	7.43 m ²
łazienka	6.26 m ²
pokój	12.64 m ²
pokój	12.63 m ²
salon/jadalnia	26.38 m ²
kuchnia	7.05 m ²
spizarnia	2.26 m ²