

Podstawowe informacje



Dane techniczne projektu

Całkowita powierzchnia	164.40 m²
Powierzchnia użytkowa	91.80 m²
Powierzchnia zabudowy	130.60 m²
Powierzchnia dachu	228.60 m²
Kubatura	524.70 m³
Wymiary budynku	13.80 x 10.20 m
Kąt nachylenia	44°
Wysokość budynku	8 m
Wymiary działki	18.20 x 21.80 m

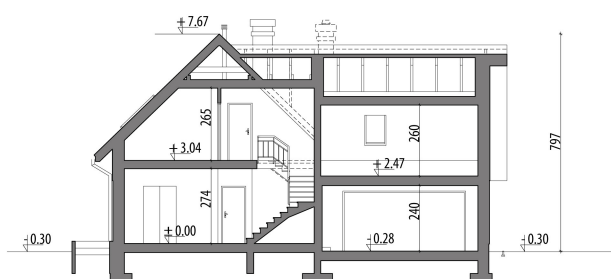
Opis projektu

Projekt jednorodzinny domu parterowego z poddaszem użytkowym i garażem 2-stanowiskowym, przeznaczony dla rodziny 4-osobowej. Układ funkcjonalny parteru obejmuje strefę dzienną (salon połączony z jadalnią i osobna kuchnia) oraz gospodarczą (garaż i pom. gosp.). Dodatkowe pomieszczenia na tej kondygnacji to: spiżarnia, wc, garderoba. Na poddaszu zlokalizowano strefę nocną (3 sypialnie i łazienka) oraz strych. Projekt dostępny jest w wersji bez garażu - Dawid oraz w wersji z pojedynczym garażem - Dawid II.

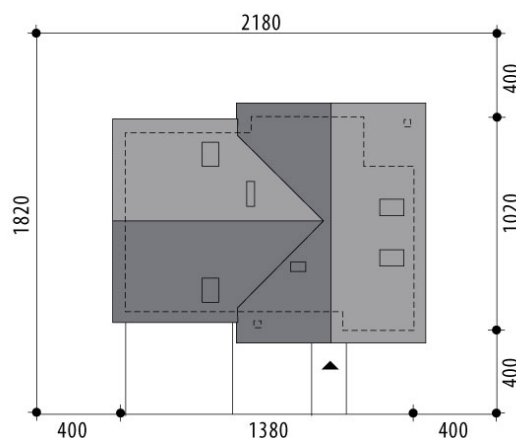
Elewacje

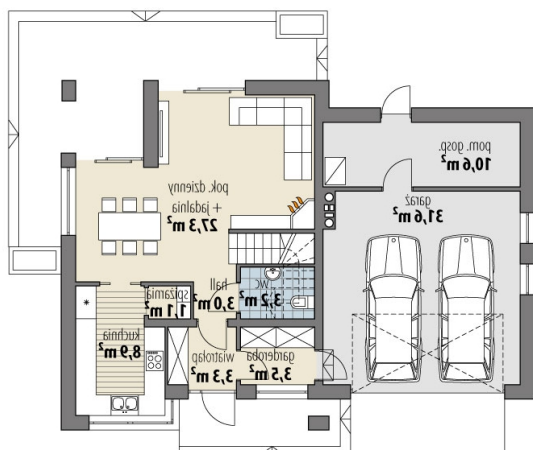


Przekrój

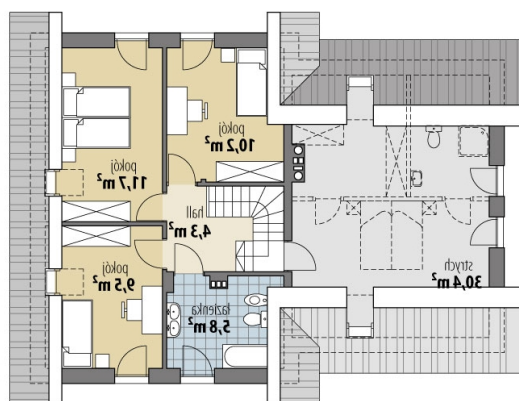


Sytuacje



Rzuty

Parter 92.50 m²

Wiatrołap	3.30 m ²
Garderoba	3.50 m ²
Hall	3.00 m ²
WC	3.20 m ²
Spizarnia	1.10 m ²
Kuchnia	8.90 m ²
Pok. dzienny + jadalnia	27.30 m ²
Garaż	31.60 m ²
Pom. gosp.	10.60 m ²


Poddasze 71.90 m²

Hall	4.30 m ²
Pokój	10.20 m ²
Pokój	11.70 m ²
Pokój	9.50 m ²
Łazienka	5.80 m ²
Strych	30.40 m ²