

Podstawowe informacje



Dane techniczne projektu

Całkowita powierzchnia	91.80 m²
Powierzchnia użytkowa	91.80 m²
Powierzchnia zabudowy	112.30 m²
Powierzchnia dachu	198.70 m²
Kubatura	417.50 m³
Kąt nachylenia	44°
Wysokość budynku	8 m
Wymiary działki	19.70 x 18.20 m



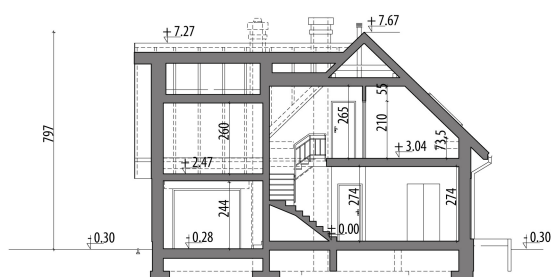
Opis projektu

Projekt jednorodzinny domu parterowego z poddaszem użytkowym i garażem 1-stanowiskowym, przeznaczony dla rodziny 4-osobowej. Układ funkcjonalny parteru obejmuje strefę dzienną (salon połączony z jadalnią i osobna kuchnia) oraz gospodarczą (garaż i pom. gosp.). Dodatkowe pomieszczenia na tej kondygnacji to: spiżarnia, wc, garderoba. Na poddaszu zlokalizowano strefę nocną (3 sypialnie i łazienka) oraz strych. Projekt dostępny jest w wersji bez garażu - Dawid oraz w wersji z podwójnym garażem - Dawid III.

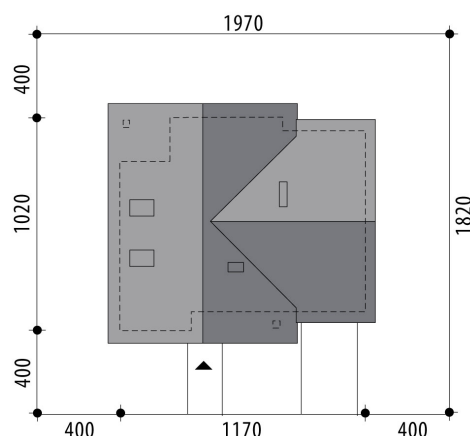
Elewacje

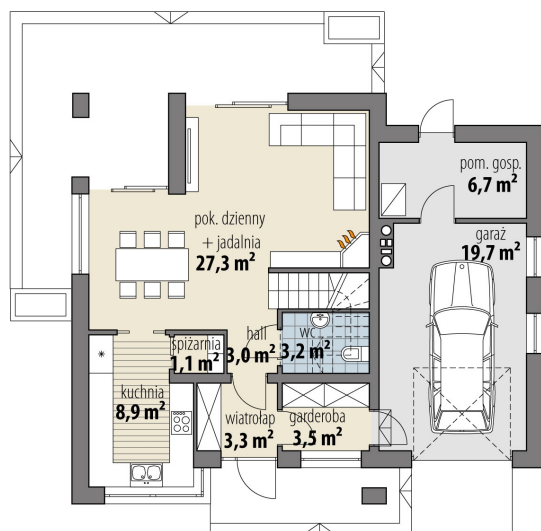


Przekrój

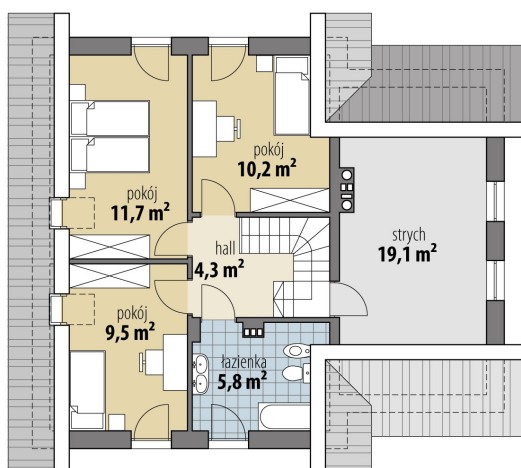


Sytuacje



Rzuty

Parter 50.30 m²

wiatrołap	3.30 m ²
pom. gosp.	3.50 m ²
łazienka	3.20 m ²
hall	3.00 m ²
pok. dzienny + jadalnia	27.30 m ²
kuchnia	8.90 m ²
spizarnia	1.10 m ²
pom. gosp.	6.70 m ²
garaż	19.70 m ²


Poddasze 41.50 m²

hall	4.30 m ²
pokój	10.20 m ²
pokój	11.70 m ²
pokój	9.50 m ²
łazienka	5.80 m ²
strych	19.10 m ²