

Podstawowe informacje



Dane techniczne projektu

Całkowita powierzchnia	173.05 m ²
Powierzchnia użytkowa	143.55 m ²
Powierzchnia zabudowy	137.54 m ²
Powierzchnia dachu	224.18 m ²
Kubatura	503.29 m ³
Wymiary budynku	13.34 x 10.64 m
Kąt nachylenia	40°
Wysokość budynku	8.57 m
Wymiary działki	21.34 x 18.64 m

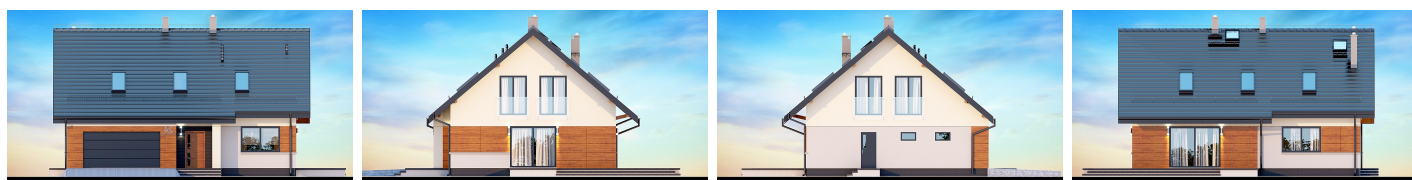


Opis projektu

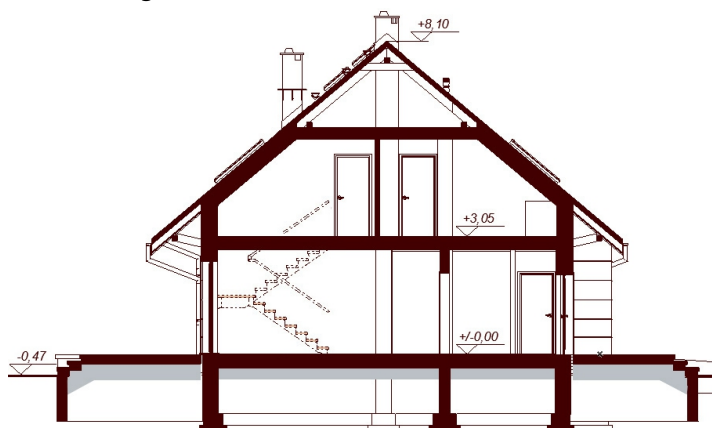
DARLENA to bardzo funkcjonalny i atrakcyjny wizualnie dom, przeznaczony dla 3-8 osobowej rodziny, o eleganckiej formie i współczesnej estetyce oraz prostej i taniej, dokładnie przemyślanej konstrukcji. Jest to dom parterowy z użytkowym poddaszem, niepodpiwniczony, z garażem dwustanowiskowym w bryle budynku.

Na parterze zlokalizowana jest obszerna i wygodna strefa dzienna składająca się z kuchni (która w zależności od potrzeb może być zamykana lub otwarta), słonecznej jadalni oraz salonu otwartego na taras i ogród. Dzięki doświetleniu strefy dzienn...

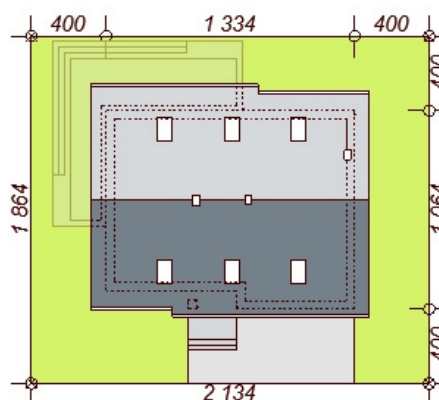
Elewacje



Przekrój



Sytuacje



Rzuty

Parter 101.28 m²

Wiatrołap	5.41 m ²
Hol	6.30 m ²
Kuchnia	9.25 m ²
Spizarnia	2.96 m ²
Salon + jadalnia	27.01 m ²
Pokój / gabinet	10.92 m ²
Łazienka	2.83 m ²
Pom. gospodarcze	7.10 m ²
Garaż	29.50 m ²


Poddasze 71.77 m²

Komunikacja	6.72 m ²
Pokój	12.88 m ²
Pokój	14.31 m ²
Sypialnia rodziców	16.66 m ²
Pokój	12.74 m ²
Pralnia / suszarnia	3.00 m ²
Łazienka	5.46 m ²