

Podstawowe informacje



Dane techniczne projektu

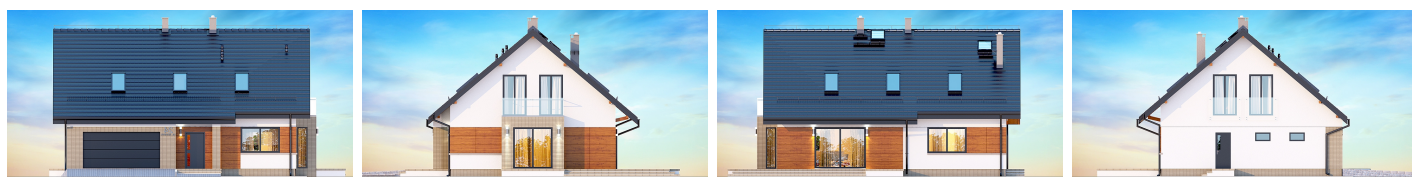
Całkowita powierzchnia	176.34 m²
Powierzchnia użytkowa	146.84 m²
Powierzchnia zabudowy	141.91 m²
Powierzchnia dachu	224.18 m²
Kubatura	512 m³
Wymiary budynku	15.54 x 10.64 m
Kąt nachylenia	40°
Wysokość budynku	8.57 m
Wymiary działki	22.54 x 18.64 m



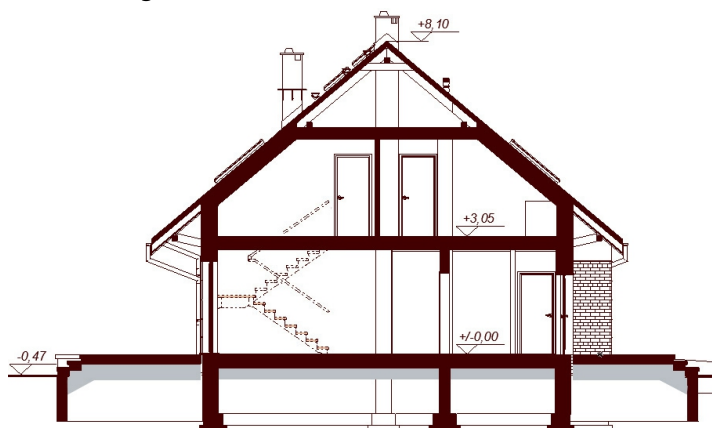
Opis projektu

DARLENA Z WYKUSZEM to bardzo funkcjonalny i atrakcyjny wizualnie dom, przeznaczony dla 3-8 osobowej rodziny, o eleganckiej formie i współczesnej estetyce oraz prostej i taniej, dokładnie przemyślanej konstrukcji. Jest to dom parterowy z użytkowym poddaszem, niepodpiwniczony, z garażem dwustanowiskowym w bryle budynku. Na parterze zlokalizowana jest obszerna i wygodna strefa dzienna składająca się z kuchni (która w zależności od potrzeb może być zamykana lub otwarta), słonecznej jadalni powiększonej o kubaturę wykuszu oraz salonu otwartego na taras i ogród. Dzięki doświe...

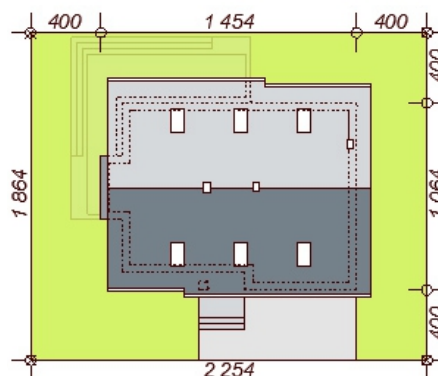
Elewacje



Przekrój



Sytuacje



Rzuty

Parter 104.57 m²

Wiatrołap	5.41 m ²
Hol	6.30 m ²
Kuchnia	9.25 m ²
Spizarnia	2.96 m ²
Salon + jadalnia	30.30 m ²
Pokój / gabinet	10.92 m ²
Łazienka	2.83 m ²
Pom. gospodarcze	7.10 m ²
Garaż	29.50 m ²


Poddasze 71.77 m²

Komunikacja	6.72 m ²
Pokój	12.88 m ²
Pokój	14.31 m ²
Sypialnia rodziców	16.66 m ²
Pokój	12.74 m ²
Pralnia / suszarnia	3.00 m ²
Łazienka	5.46 m ²