

Podstawowe informacje



Dane techniczne projektu

Całkowita powierzchnia	184.97 m²
Powierzchnia użytkowa	153.87 m²
Powierzchnia zabudowy	145.55 m²
Powierzchnia dachu	236.52 m²
Kubatura	540 m³
Wymiary budynku	14.14 x 10.64 m
Kąt nachylenia	40°
Wysokość budynku	8.57 m
Wymiary działki	22.14 x 18.64 m



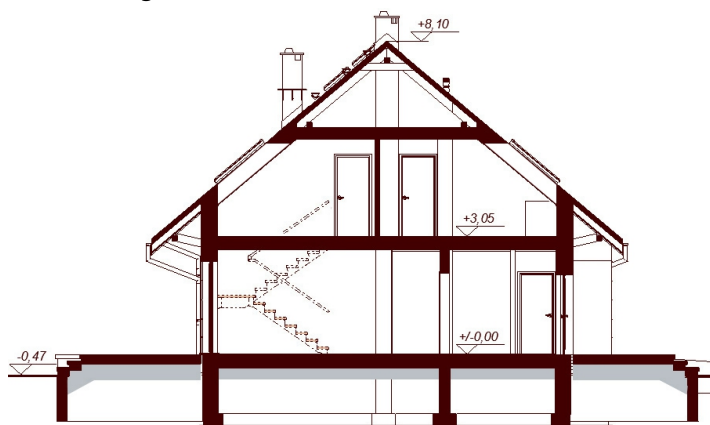
Opis projektu

DARLENA XL to bardzo funkcjonalny i atrakcyjny wizualnie dom, przeznaczony dla 3-8 osobowej rodziny, o eleganckiej formie i współczesnej estetyce oraz prostej i taniej, dokładnie przemyślanej konstrukcji. Jest to dom parterowy z użytkowym poddaszem, niepodpiwniczony, z garażem dwustanowiskowym w bryle budynku. Na parterze zlokalizowana jest obszerna i wygodna strefa dzienna składająca się z kuchni (która w zależności od potrzeb może być zamykana lub otwarta), słonecznej jadalni oraz salonu otwartego na taras i ogród. Dzięki doświetleniu strefy dziennej zarówno od...

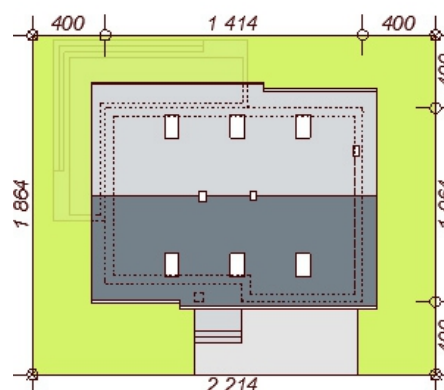
Elewacje



Przekrój



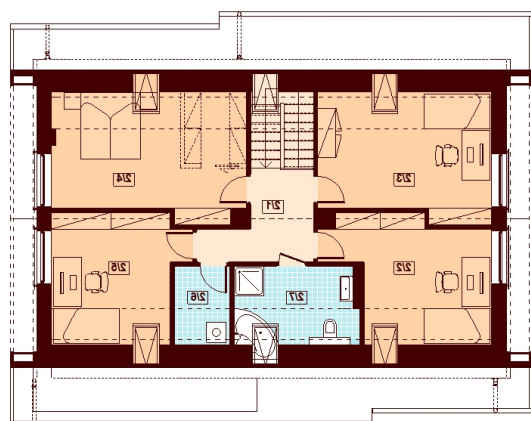
Sytuacje



Rzuty

Parter 108.37 m²

Wiatrołap	5.41 m ²
Hol	6.30 m ²
Kuchnia	10.62 m ²
Spizarnia	2.96 m ²
Salon + jadalnia	29.88 m ²
Pokój / jadalnia	10.92 m ²
Łazienka	2.83 m ²
Pom. gospodarcze	8.34 m ²
Garaż	31.11 m ²


Poddasze 76.60 m²

Komunikacja	7.02 m ²
Pokój	13.75 m ²
Pokój	16.00 m ²
Sypialnia rodziców	17.68 m ²
Pokój	12.74 m ²
Pralnia / suszarnia	3.00 m ²
Łazienka	6.41 m ²