

Podstawowe informacje



Dane techniczne projektu

Całkowita powierzchnia	107.90 m²
Powierzchnia użytkowa	107.90 m²
Powierzchnia zabudowy	114.10 m²
Powierzchnia dachu	192.40 m²
Kubatura	440.40 m³
Kąt nachylenia	40°
Wysokość budynku	8.20 m
Wymiary działki	20.65 x 17 m



Opis projektu

Prosty dom z poddaszem użytkowym i garażem jednoosobowym, przewidziany dla 4-5-osobowej rodziny. Na parterze zaplanowano otwartą strefę dzienną: salon połączony z jadalnią i kuchnią, spiżarnię, toaletę, garaż oraz kotłownię. Na poddaszu umieszczono trzy sypialnie oraz dwie łazienki. Projekt dostępny w wersji o mniejszej powierzchni użytkowej: Dariusz Mały.

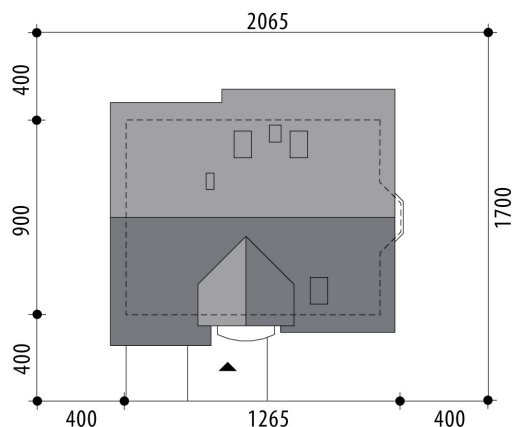
Elewacje

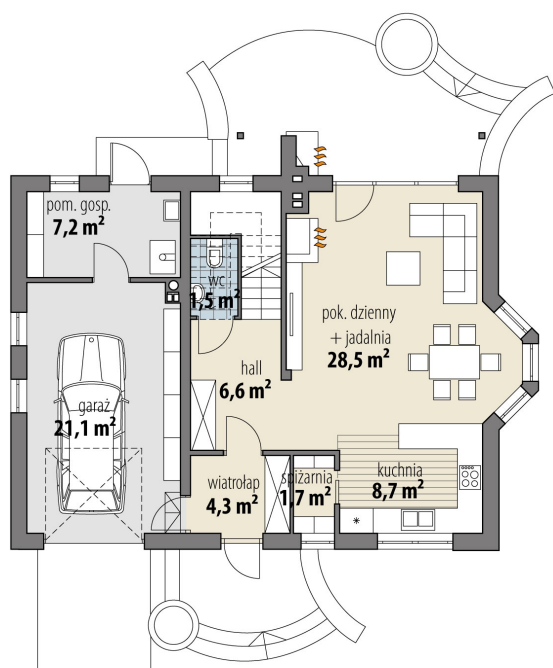


Przekrój

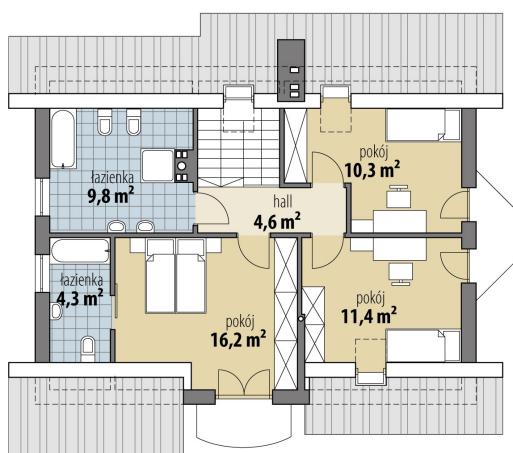


Sytuacje



Rzuty

Parter 51.30 m²

wiatrołap	4.30 m ²
hall	6.60 m ²
śniadownia	1.70 m ²
kuchnia	8.70 m ²
pok. dzienny + jadalnia	28.50 m ²
wc	1.50 m ²
pom. gosp.	7.20 m ²
garaż	21.10 m ²


Poddasze 56.60 m²

hall	4.60 m ²
pokój	11.40 m ²
pokój	10.30 m ²
łazienka	9.80 m ²
pokój	16.20 m ²
łazienka	4.30 m ²