

## Podstawowe informacje



## Dane techniczne projektu

<b>Całkowita powierzchnia</b>	<b>102.70 m<sup>2</sup></b>
<b>Powierzchnia użytkowa</b>	<b>102.70 m<sup>2</sup></b>
<b>Powierzchnia zabudowy</b>	<b>105.30 m<sup>2</sup></b>
<b>Powierzchnia dachu</b>	<b>193.80 m<sup>2</sup></b>
<b>Kubatura</b>	<b>420.80 m<sup>3</sup></b>
<b>Kąt nachylenia</b>	<b>40°</b>
<b>Wysokość budynku</b>	<b>8.20 m</b>
<b>Wymiary działki</b>	<b>19.70 x 17 m</b>



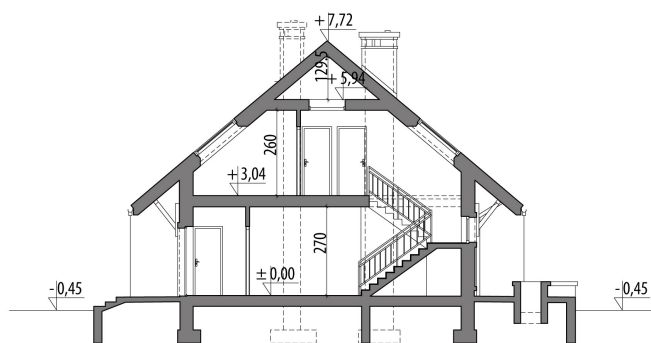
## Opis projektu

Mały dom jednorodzinny, z poddaszem użytkowym i garażem jednoznaczynowym. Na parterze znajdują się: pokój dzienny połączony z jadalnią i kuchnią, spiżarnia, schowek, toaleta, pomieszczenie gospodarcze oraz garaż. Na poddaszu zaplanowano: trzy sypialnie, garderobę i łazienkę.

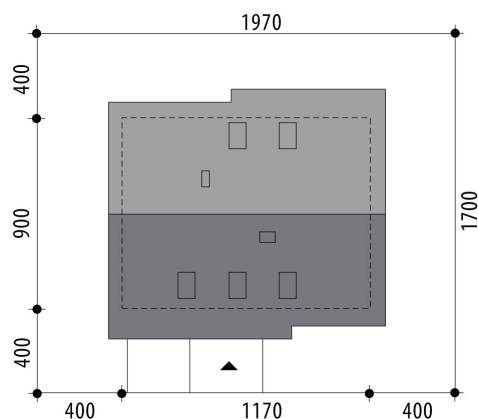
## Elewacje

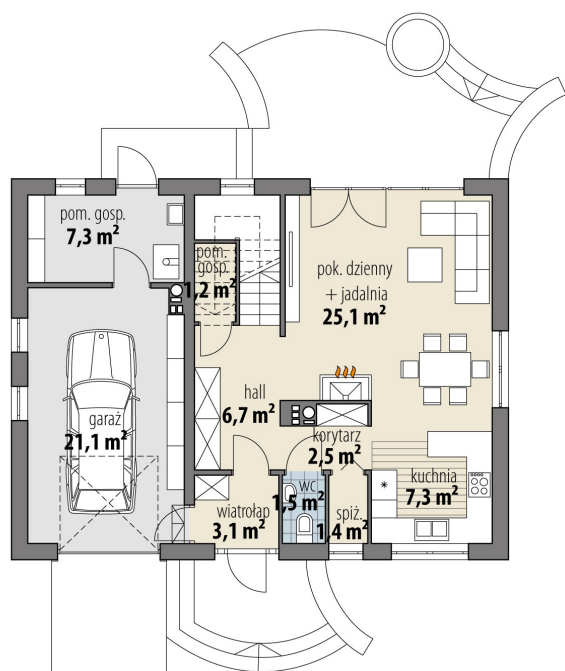


## Przekrój

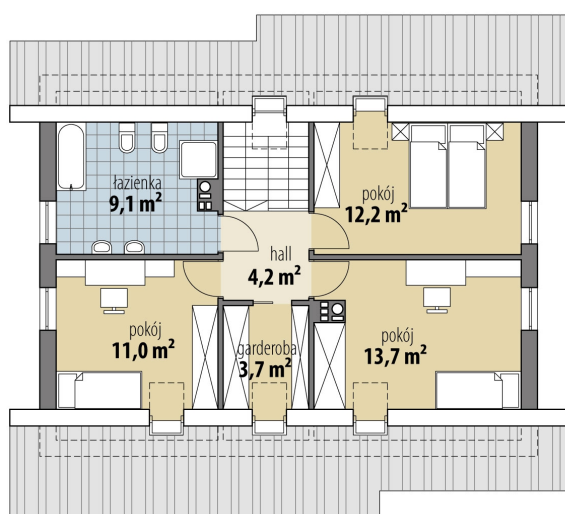


## Sytuacje



**Rzuty**

**Parter 48.80 m<sup>2</sup>**

wiatrołap	3.10 m <sup>2</sup>
garaż	21.10 m <sup>2</sup>
hall	6.70 m <sup>2</sup>
pom. gosp.	1.20 m <sup>2</sup>
korytarz	2.50 m <sup>2</sup>
wc	1.50 m <sup>2</sup>
spizarnia	1.40 m <sup>2</sup>
kuchnia	7.30 m <sup>2</sup>
pok. dzienny + jadalnia	25.10 m <sup>2</sup>
pom. gosp.	7.30 m <sup>2</sup>


**Poddasze 53.90 m<sup>2</sup>**

hall	4.20 m <sup>2</sup>
pokój	13.70 m <sup>2</sup>
pokój	12.20 m <sup>2</sup>
łazienka	9.10 m <sup>2</sup>
pokój	11.00 m <sup>2</sup>
garderoba	3.70 m <sup>2</sup>