

Podstawowe informacje



Dane techniczne projektu

Całkowita powierzchnia	227.28 m²
Powierzchnia użytkowa	180.67 m²
Powierzchnia zabudowy	224.16 m²
Powierzchnia dachu	209 m²
Kubatura	714.69 m³
Wymiary budynku	16.90 x 18.50 m
Kąt nachylenia	42°
Wysokość budynku	9.18 m
Wymiary działki	23.90 x 26.50 m



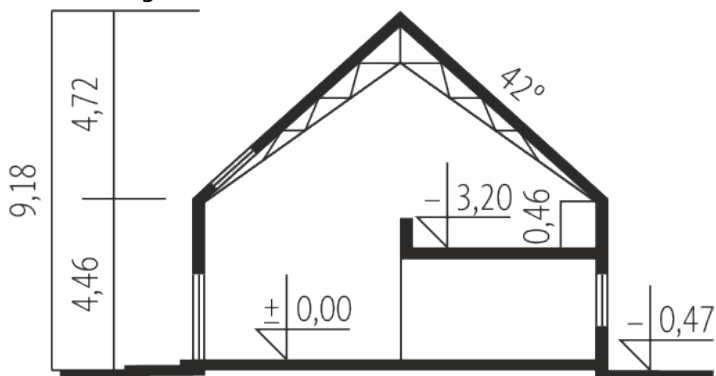
Opis projektu

Daniel V G2 ENERGO PLUS to nowoczesny dom, który zachwyca swoją funkcjonalnością i modnym wyglądem. Ponadczasowa forma, prosty, dwuspadowy dach i naturalne materiały idą w parze z energooszczędnością i najnowszymi rozwiązaniami w budownictwie. W projekcie zadbane o praktyczny układ wewnątrz oraz dużą porcję naturalnego światła, które swobodnie wpada do środka przez szerokie przeszklenia od strony ogrodu. Całość uzupełnia wspaniały taras, który letnią porą zamienia się w ulubioną strefę relaksu i rodzinnych spotkań na świeżym powietrzu. Budynek zaprojektowano jako wysoko...

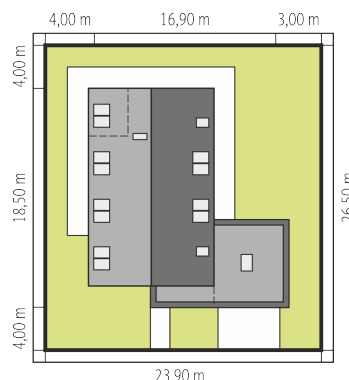
Elewacje



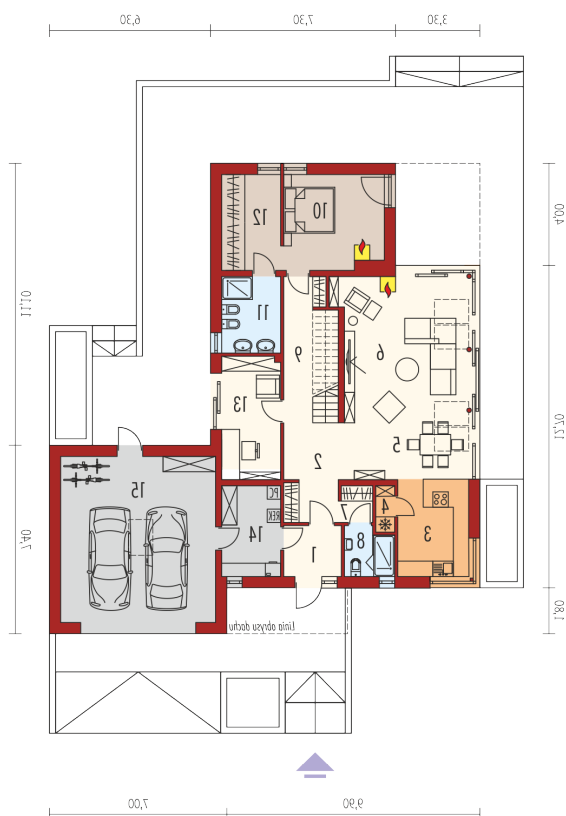
Przekrój



Sytuacje



Schemat uwzględnia minimalne odległości od budynku do granicy działki.
Szczegóły w zakładce: Jak czytać projekt?

Rzuty

Parter 167.92 m²

Wiatrołap	4.35 m ²
Sypialnia	14.28 m ²
Łazienka	6.74 m ²
Garderoba	8.52 m ²
Gabinet	10.83 m ²
Pom. techniczne	7.98 m ²
Garaż	38.63 m ²
Hol	9.01 m ²
Kuchnia	10.42 m ²
Spizarnia	1.29 m ²
Jadalnia	10.77 m ²
Pokój dzienny	28.27 m ²
Garderoba	1.77 m ²
Łazienka	3.45 m ²
Korytarz + schody	11.61 m ²

Poddasze 59.36 m²

Pokój rodzinny	17.38 m ²
Sypialnia	15.24 m ²
Garderoba	3.28 m ²
Toaleta	3.09 m ²
Sypialnia	14.32 m ²
Garderoba	2.99 m ²
Pokój kąpielowy	3.06 m ²

