

## Podstawowe informacje



## Dane techniczne projektu

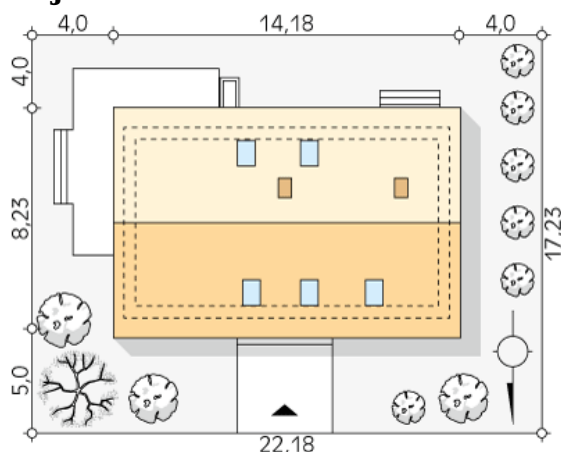
<b>Całkowita powierzchnia</b>	<b>233.40 m<sup>2</sup></b>
<b>Powierzchnia użytkowa</b>	<b>141.15 m<sup>2</sup></b>
<b>Powierzchnia zabudowy</b>	<b>116.70 m<sup>2</sup></b>
<b>Powierzchnia dachu</b>	<b>189.03 m<sup>2</sup></b>
<b>Kubatura</b>	<b>720 m<sup>3</sup></b>
<b>Wymiary budynku</b>	<b>14.18 x 8.23 m</b>
<b>Kąt nachylenia</b>	<b>40°</b>
<b>Wysokość budynku</b>	<b>7.95 m</b>
<b>Wymiary działki</b>	<b>22.18 x 17.23 m</b>



## Opis projektu

Daktyl to projekt domu jednorodzinnego z użytkowym poddaszem. Prosta bryła z dwuspadowym dachem, została wykończona drewnianą szalówką, która w połączeniu z ciemno szarą elewacją nadaje budynkowi nowoczesny charakter. Na parterze zaprojektowano kuchnię z przestronną spiżarnią, salon oraz jadalnię, która została wyeksponowana przy wysokich przeszkleniach. Układ funkcjonalny parteru uzupełniają dodatkowy pokój, łazienka oraz kotłownia. Na poddaszu znajdują się trzy sypialnie, rodzinna łazienka oraz pralnia. Dodatkowo dwie sypialnie posiadają wydzielone przestronne garderoby, zaś główna sypialnia...

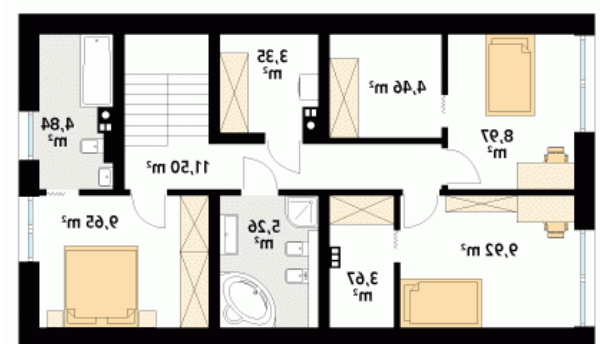
## Sytuacje



**Rzuty**

**Parter 79.53 m<sup>2</sup>**

wiatrołap	3.68 m <sup>2</sup>
korytarz/komunikacja	11.91 m <sup>2</sup>
spizarnia	2.51 m <sup>2</sup>
kuchnia	10.96 m <sup>2</sup>
salon/jadalnia	27.21 m <sup>2</sup>
łazienka	5.45 m <sup>2</sup>
pokój	10.09 m <sup>2</sup>
pomieszczenie gospodarcze	3.55 m <sup>2</sup>
kotłownia	4.17 m <sup>2</sup>


**Poddasze 61.62 m<sup>2</sup>**

korytarz/komunikacja	11.50 m <sup>2</sup>
łazienka	4.84 m <sup>2</sup>
sypialnia	9.65 m <sup>2</sup>
łazienka	5.26 m <sup>2</sup>
garderoba	3.67 m <sup>2</sup>
sypialnia	9.92 m <sup>2</sup>
sypialnia	8.97 m <sup>2</sup>
garderoba	4.46 m <sup>2</sup>
pralnia	3.35 m <sup>2</sup>