

## Podstawowe informacje



## Dane techniczne projektu

<b>Całkowita powierzchnia</b>	<b>215.77 m<sup>2</sup></b>
<b>Powierzchnia użytkowa</b>	<b>136.72 m<sup>2</sup></b>
<b>Powierzchnia zabudowy</b>	<b>127.28 m<sup>2</sup></b>
<b>Powierzchnia dachu</b>	<b>204 m<sup>2</sup></b>
<b>Kubatura</b>	<b>746 m<sup>3</sup></b>
<b>Wymiary budynku</b>	<b>11.95 x 15.58 m</b>
<b>Kąt nachylenia</b>	<b>21°</b>
<b>Wysokość budynku</b>	<b>7.98 m</b>
<b>Wymiary działki</b>	<b>18.95 x 23.83 m</b>



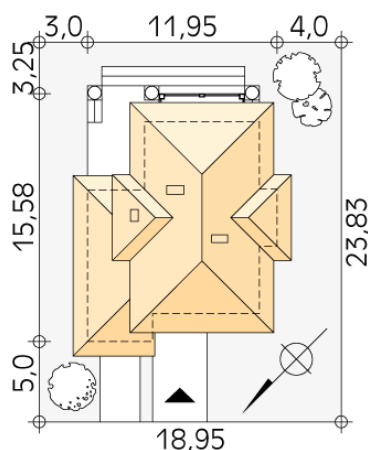
## Opis projektu

Dom jednorodzinny, dwukondygnacyjny z garażem, niepodpiwniczony. Na parterze zaprojektowano jednoprzestrzenną część dzienną łączącą kuchnię, jadalnię i pokój dzienny oraz dodatkowy pokój. Na piętrze znajdują się trzy sypialnie z wyjściami na balkony, duża łazienka i garderoba. Dwie pełne kondygnacje dają możliwość łatwej aranżacji pomieszczeń także na piętrze.

## Elewacje



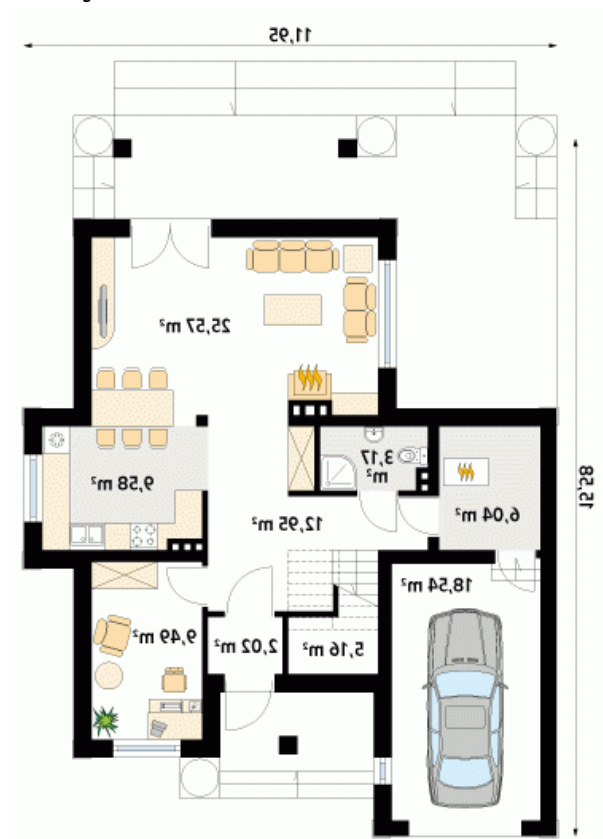
## Sytuacje



**DOBRY DOM**  
 ul. Wrzesława Romańczuka 6, 35-302 Rzeszów  
 +48 17 852 52 30  
 08:00 - 16:00

waldemar.kowalski@grupadobrydom.pl

Podane ceny nie stanowią oferty handlowej w rozumieniu art. 66 par. 1 Kodeksu Cywilnego

**Rzuty**

**Parter 92.52 m<sup>2</sup>**

wiatrołap	2.02 m <sup>2</sup>
korytarz/komunikacja	12.95 m <sup>2</sup>
łazienka	3.17 m <sup>2</sup>
salon	25.57 m <sup>2</sup>
kuchnia	9.58 m <sup>2</sup>
pokój	9.49 m <sup>2</sup>
kotłownia	6.04 m <sup>2</sup>
garaż	18.54 m <sup>2</sup>
schody	5.16 m <sup>2</sup>


**Piętro 62.74 m<sup>2</sup>**

korytarz/komunikacja	8.88 m <sup>2</sup>
garderoba	5.34 m <sup>2</sup>
sypialnia	11.76 m <sup>2</sup>
sypialnia	12.09 m <sup>2</sup>
łazienka	8.21 m <sup>2</sup>
sypialnia	16.46 m <sup>2</sup>