

## Podstawowe informacje



## Dane techniczne projektu

<b>Całkowita powierzchnia</b>	<b>310.81 m<sup>2</sup></b>
<b>Powierzchnia użytkowa</b>	<b>149.53 m<sup>2</sup></b>
<b>Powierzchnia zabudowy</b>	<b>156.66 m<sup>2</sup></b>
<b>Powierzchnia dachu</b>	<b>157 m<sup>2</sup></b>
<b>Kubatura</b>	<b>997 m<sup>3</sup></b>
<b>Wymiary budynku</b>	<b>14.47 x 15.48 m</b>
<b>Kąt nachylenia</b>	<b>21°</b>
<b>Wysokość budynku</b>	<b>8.13 m</b>
<b>Wymiary działki</b>	<b>21.47 x 24.48 m</b>



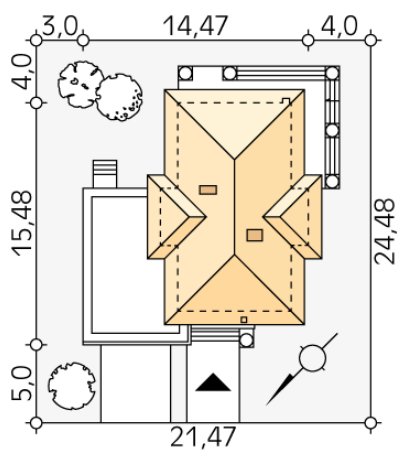
## Opis projektu

Budynek mieszkalny jednorodzinny w konstrukcji murowanej, wolno stojący, piętrowy, częściowo podpiwniczony. W piwnicy znajdują się: kotłownia, pralnia oraz pomieszczenie gospodarcze. Na parterze zaprojektowano pokój dzienny połączony z kuchnią, gabinet, łazienkę, dwustanowiskowy garaż oraz pom. gospodarcze. Na piętrze zaprojektowano trzy sypialnie, łazienkę oraz garderobę z wyjściem na taras. Bryła budynku przykryta wielospadowym dachem.

## Elewacje



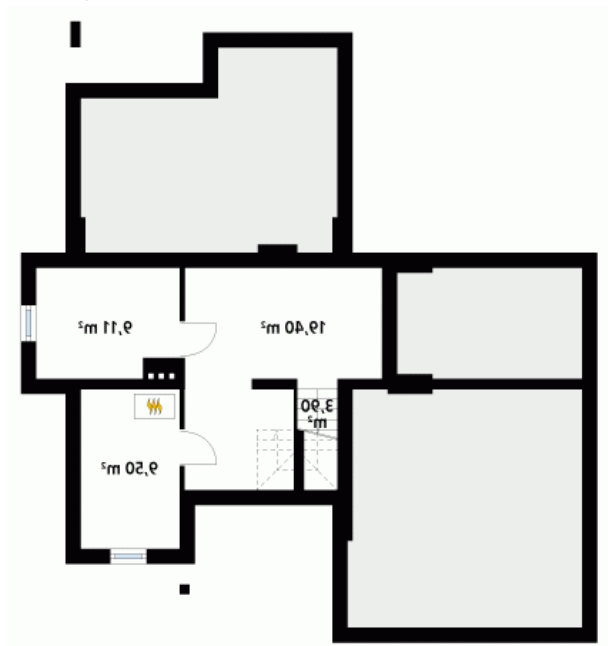
## Sytuacje



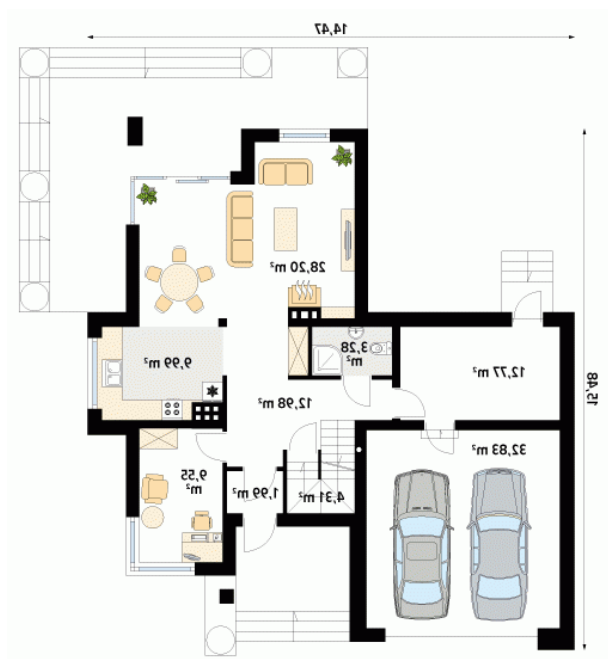
**DOBRY DOM**  
 ul. Wrzesława Romańczuka 6, 35-302 Rzeszów  
 +48 17 852 52 30  
 08:00 - 16:00

waldemar.kowalski@grupadobrydom.pl

Podane ceny nie stanowią oferty handlowej w rozumieniu art. 66 par. 1 Kodeksu Cywilnego

**Rzuty**

**Piwnica 41.91 m<sup>2</sup>**

schody	3.90 m <sup>2</sup>
pomieszczenie gospodarcze	19.40 m <sup>2</sup>
pomieszczenie gospodarcze	9.11 m <sup>2</sup>
kotłownia	9.50 m <sup>2</sup>


**Parter 115.90 m<sup>2</sup>**

wiatrołap	1.99 m <sup>2</sup>
korytarz/komunikacja	12.98 m <sup>2</sup>
wc	3.28 m <sup>2</sup>
salon	28.20 m <sup>2</sup>
kuchnia	9.99 m <sup>2</sup>
pokój	9.55 m <sup>2</sup>
schody	4.31 m <sup>2</sup>
pomieszczenie gospodarcze	12.77 m <sup>2</sup>
garaż	32.83 m <sup>2</sup>

**Rzuty****Piętro 66.46 m<sup>2</sup>**

<b>korytarz/komunikacja</b>	8.84 m <sup>2</sup>
<b>garderoba</b>	5.32 m <sup>2</sup>
<b>pokój</b>	15.47 m <sup>2</sup>
<b>pokój</b>	12.17 m <sup>2</sup>
<b>łazienka</b>	8.12 m <sup>2</sup>
<b>pokój</b>	16.54 m <sup>2</sup>