

## Podstawowe informacje



## Dane techniczne projektu

|                               |                             |
|-------------------------------|-----------------------------|
| <b>Całkowita powierzchnia</b> | <b>282.51 m<sup>2</sup></b> |
| <b>Powierzchnia użytkowa</b>  | <b>164.38 m<sup>2</sup></b> |
| <b>Powierzchnia zabudowy</b>  | <b>144.42 m<sup>2</sup></b> |
| <b>Powierzchnia dachu</b>     | <b>265 m<sup>2</sup></b>    |
| <b>Kubatura</b>               | <b>835 m<sup>3</sup></b>    |
| <b>Wymiary budynku</b>        | <b>17.48 x 9.04 m</b>       |
| <b>Kąt nachylenia</b>         | <b>38°</b>                  |
| <b>Wysokość budynku</b>       | <b>8.38 m</b>               |
| <b>Wymiary działki</b>        | <b>24.48 x 20.24 m</b>      |



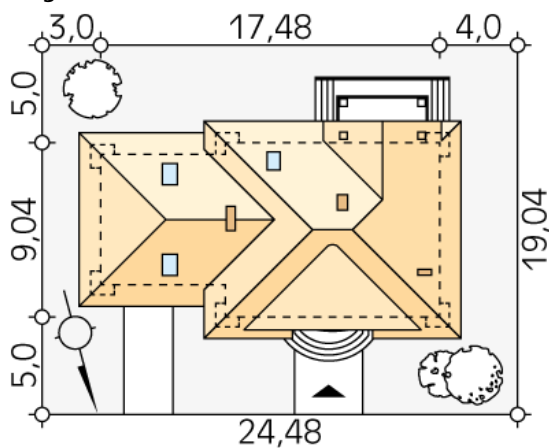
## Opis projektu

Dom mieszkalny, jednorodzinny, parterowy z użytkowym poddaszem dla 4 - 5-osobowej rodziny. Na parterze zaprojektowano pokój dzienny z kominkiem, aneksem jadalnym, łazienkę oraz dodatkowy pokój. Na poddaszu są trzy sypialnie, garderoby i łazienka oraz dodatkowy pokój hobby. Zwarty budynek o interesującej architekturze.

## Elewacje



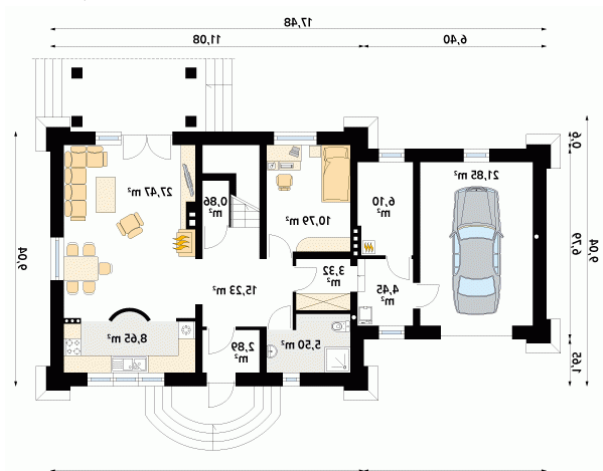
## Sytuacje



DOBRY DOM  
 ul. Wrzesława Romańczuka 6, 35-302 Rzeszów  
 +48 17 852 52 30  
 08:00 - 16:00

waldemar.kowalski@grupadobrydom.pl

Podane ceny nie stanowią oferty handlowej w rozumieniu art. 66 par. 1 Kodeksu Cywilnego

**Rzuty**

**Parter 107.11 m<sup>2</sup>**

|                           |                      |
|---------------------------|----------------------|
| wiatrołap                 | 2.89 m <sup>2</sup>  |
| kotłownia                 | 6.10 m <sup>2</sup>  |
| garaż                     | 21.85 m <sup>2</sup> |
| korytarz/komunikacja      | 15.23 m <sup>2</sup> |
| łazienka                  | 5.50 m <sup>2</sup>  |
| garderoba                 | 3.32 m <sup>2</sup>  |
| pokój                     | 10.79 m <sup>2</sup> |
| salon                     | 27.47 m <sup>2</sup> |
| kuchnia                   | 8.65 m <sup>2</sup>  |
| spiżarnia                 | 0.86 m <sup>2</sup>  |
| pomieszczenie gospodarcze | 4.45 m <sup>2</sup>  |


**Poddasze 79.29 m<sup>2</sup>**

|                      |                      |
|----------------------|----------------------|
| korytarz/komunikacja | 4.43 m <sup>2</sup>  |
| sypialnia            | 10.77 m <sup>2</sup> |
| korytarz/komunikacja | 3.09 m <sup>2</sup>  |
| strych               | 21.23 m <sup>2</sup> |
| łazienka             | 9.12 m <sup>2</sup>  |
| sypialnia            | 15.38 m <sup>2</sup> |
| sypialnia            | 12.63 m <sup>2</sup> |
| garderoba            | 2.64 m <sup>2</sup>  |