

## Podstawowe informacje



## Dane techniczne projektu

<b>Całkowita powierzchnia</b>	<b>233.57 m<sup>2</sup></b>
<b>Powierzchnia użytkowa</b>	<b>139.03 m<sup>2</sup></b>
<b>Powierzchnia zabudowy</b>	<b>117.20 m<sup>2</sup></b>
<b>Powierzchnia dachu</b>	<b>207 m<sup>2</sup></b>
<b>Kubatura</b>	<b>770.08 m<sup>3</sup></b>
<b>Wymiary budynku</b>	<b>12.95 x 9.05 m</b>
<b>Kąt nachylenia</b>	<b>45°</b>
<b>Wysokość budynku</b>	<b>9.11 m</b>
<b>Wymiary działki</b>	<b>20.95 x 18.05 m</b>



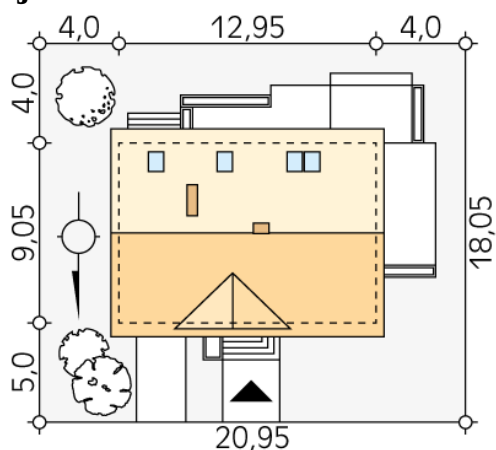
## Opis projektu

Calineczka 3 to jednorodzinny budynek mieszkalny o optymalnym programie funkcjonalnym dla 4 - 5-osobowej rodziny. W części reprezentacyjnej na parterze zaprojektowano salon z jadalnią oraz kuchnię wzbogaconą o spiżarnię. Oprócz tych pomieszczeń na parterze przewidziano również gabinet, łazienkę, kotłownię oraz garaż. Na poddaszu zaprojektowano cztery sypialnie, w tym jedną z garderobą, oraz łazienkę. O atrakcyjności tego domu świadczy funkcjonalny układ pomieszczeń połączony ze współczesnymi elewacjami i eleganckim detałem.

## Elewacje



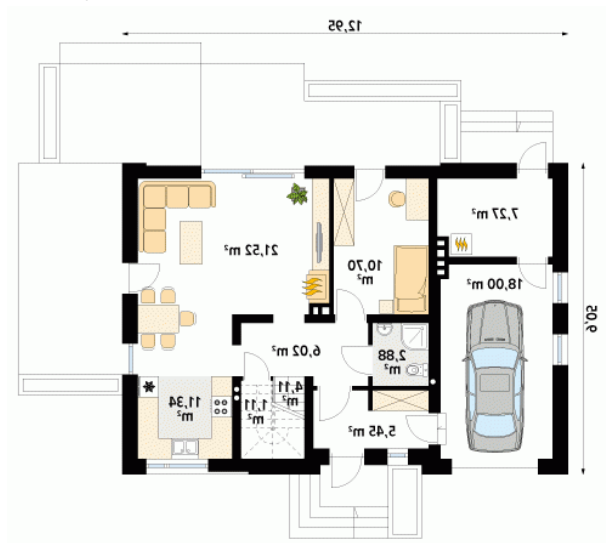
## Sytuacje



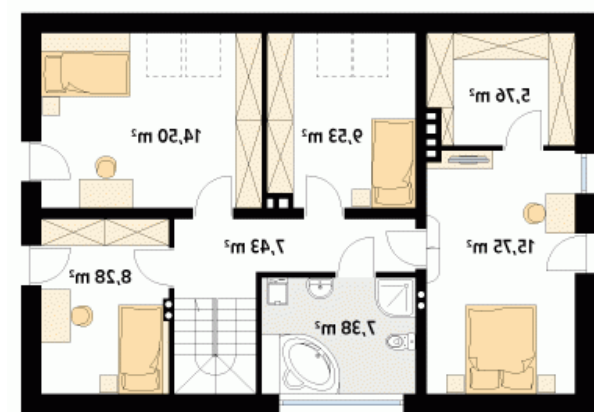
**DOBRY DOM**  
 ul. Wrzesława Romańczuka 6, 35-302 Rzeszów  
 +48 17 852 52 30  
 08:00 - 16:00

waldemar.kowalski@grupadobrydom.pl

Podane ceny nie stanowią oferty handlowej w rozumieniu art. 66 par. 1 Kodeksu Cywilnego

**Rzuty**

**Parter 88.40 m<sup>2</sup>**

wiatrołap	5.45 m <sup>2</sup>
garaż	18.00 m <sup>2</sup>
hol	6.02 m <sup>2</sup>
łazienka	2.88 m <sup>2</sup>
pokój	10.70 m <sup>2</sup>
salon	21.52 m <sup>2</sup>
kuchnia	11.34 m <sup>2</sup>
spizarnia	1.11 m <sup>2</sup>
schody	4.11 m <sup>2</sup>
kotłownia	7.27 m <sup>2</sup>


**Poddasze 68.63 m<sup>2</sup>**

hol	7.43 m <sup>2</sup>
łazienka	7.38 m <sup>2</sup>
sypialnia	15.75 m <sup>2</sup>
garderoba	5.76 m <sup>2</sup>
sypialnia	9.53 m <sup>2</sup>
sypialnia	14.50 m <sup>2</sup>
sypialnia	8.28 m <sup>2</sup>