

Podstawowe informacje



Dane techniczne projektu

Całkowita powierzchnia	233.57 m²
Powierzchnia użytkowa	139.03 m²
Powierzchnia zabudowy	117.20 m²
Powierzchnia dachu	207 m²
Kubatura	770.08 m³
Wymiary budynku	12.95 x 9.05 m
Kąt nachylenia	45°
Wysokość budynku	9.11 m
Wymiary działki	20.95 x 18.05 m



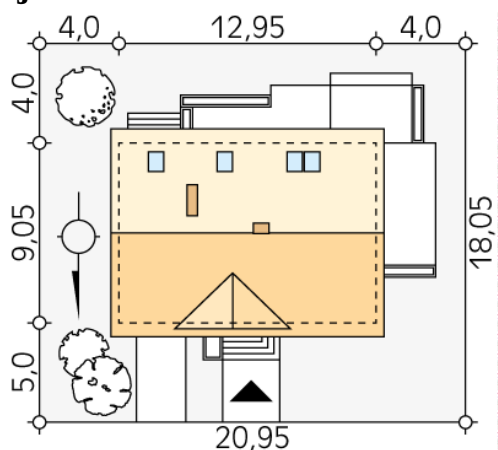
Opis projektu

Calineczka 3 to jednorodzinny budynek mieszkalny o optymalnym programie funkcjonalnym dla 4 - 5-osobowej rodziny. W części reprezentacyjnej na parterze zaprojektowano salon z jadalnią oraz kuchnię wzbogaconą o spiżarnię. Oprócz tych pomieszczeń na parterze przewidziano również gabinet, łazienkę, kotłownię oraz garaż. Na poddaszu zaprojektowano cztery sypialnie, w tym jedną z garderobą, oraz łazienkę. O atrakcyjności tego domu świadczy funkcjonalny układ pomieszczeń połączony ze współczesnymi elewacjami i eleganckim detailem.

Elewacje



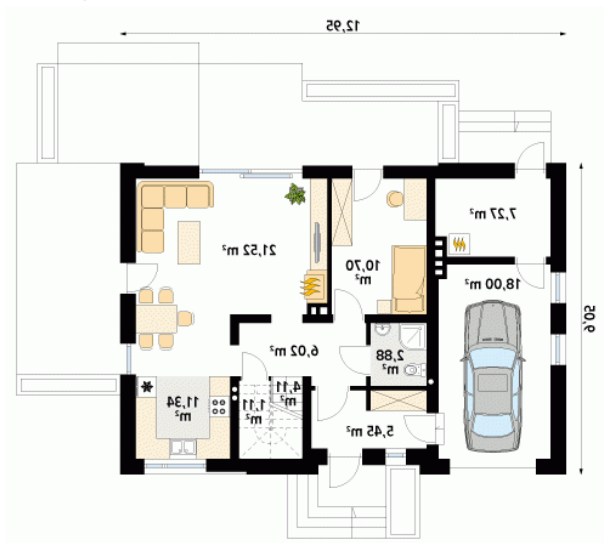
Sytuacje



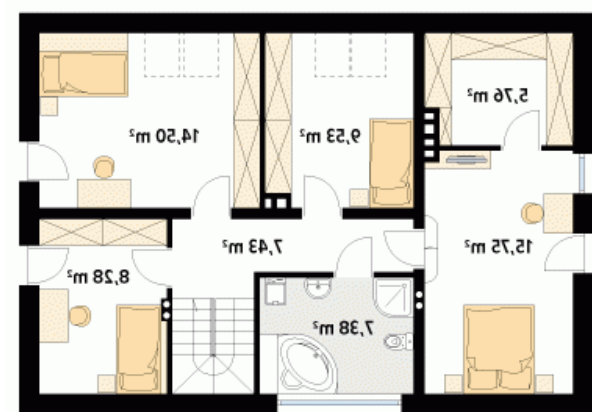
DOBRY DOM
 ul. Wrzesława Romańczuka 6, 35-302 Rzeszów
 +48 17 852 52 30
 08:00 - 16:00

waldemar.kowalski@grupadobrydom.pl

Podane ceny nie stanowią oferty handlowej w rozumieniu art. 66 par. 1 Kodeksu Cywilnego

Rzuty

Parter 88.40 m²

wiatrołap	5.45 m ²
garaż	18.00 m ²
hol	6.02 m ²
łazienka	2.88 m ²
pokój	10.70 m ²
salon	21.52 m ²
kuchnia	11.34 m ²
spizarnia	1.11 m ²
schody	4.11 m ²
kotłownia	7.27 m ²


Poddasze 68.63 m²

hol	7.43 m ²
łazienka	7.38 m ²
sypialnia	15.75 m ²
garderoba	5.76 m ²
sypialnia	9.53 m ²
sypialnia	14.50 m ²
sypialnia	8.28 m ²