

Podstawowe informacje



Dane techniczne projektu

Całkowita powierzchnia	132.30 m²
Powierzchnia użytkowa	127.10 m²
Powierzchnia zabudowy	109.90 m²
Kubatura	698 m³
Kąt nachylenia	40°
Wysokość budynku	8.16 m
Wymiary działki	16.80 x 21.20 m



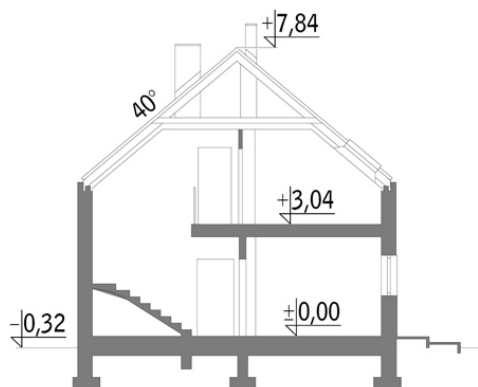
Opis projektu

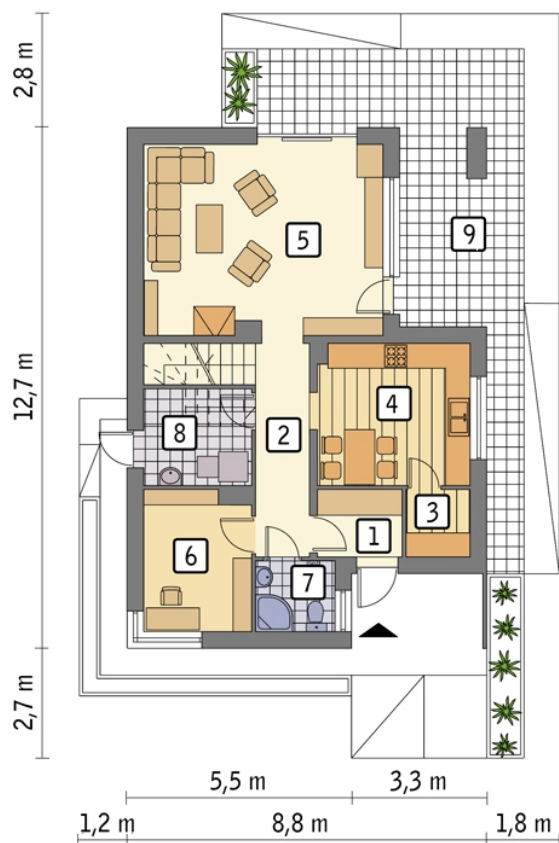
Poniżej przedstawiamy zawarty w dokumentacji zakres zmian które mogą zostać wprowadzone (przez uprawnionego projektanta) bez dodatkowej zgody autora projektu. Wszystkie inne zmiany, nie ujęte na poniższej liście, które chcieliby Państwo wprowadzić, wymagają dodatkowej zgody autora projektu. Murator PROJEKTY pośredniczy w jej uzyskaniu.

Zgoda wydawana jest bezpłatnie, jest dołączana do zakupionego projektu lub wysyłana listem w terminie 3 dni roboczych od zgłoszenia. Zmiany muszą być wprowadzone do projektu przez uprawnionego projektanta.

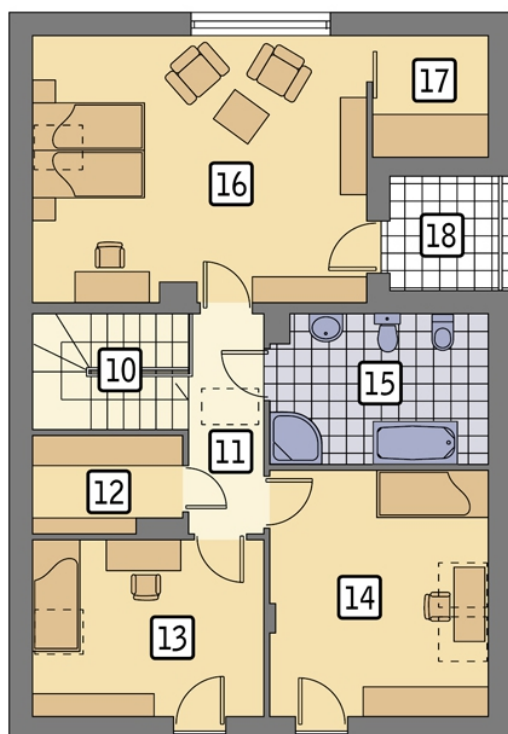
<...

Przekrój



Rzuty

Parter 67.20 m²

przedsionek	3.20 m ²
hol	6.50 m ²
spizarnia	2.40 m ²
kuchnia	12.30 m ²
pokój dzienny	26.00 m ²
gabinet	8.40 m ²
łazienka	3.20 m ²
kotłownia	5.20 m ²
taras	0.00 m ²


Poddasze 65.10 m²

schody	5.20 m ²
korytarz	4.80 m ²
garderoba	2.60 m ²
sypialnia	9.30 m ²
sypialnia	11.90 m ²
łazienka	7.20 m ²
sypialnia	21.90 m ²
schowek	2.20 m ²
taras	0.00 m ²