

Podstawowe informacje



Dane techniczne projektu

Całkowita powierzchnia	122.30 m²
Powierzchnia użytkowa	116 m²
Powierzchnia zabudowy	161.10 m²
Kubatura	365 m³
Kąt nachylenia	30°
Wysokość budynku	6.92 m
Wymiary działki	22.50 x 21.60 m



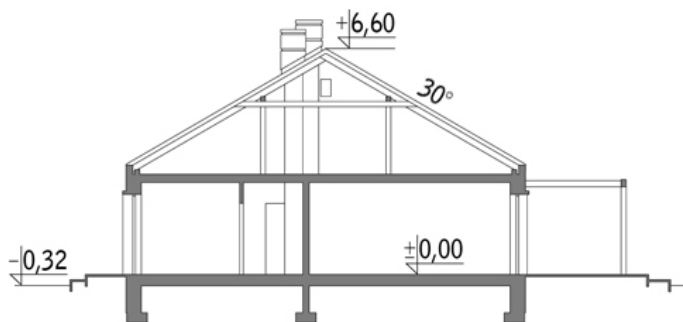
Opis projektu

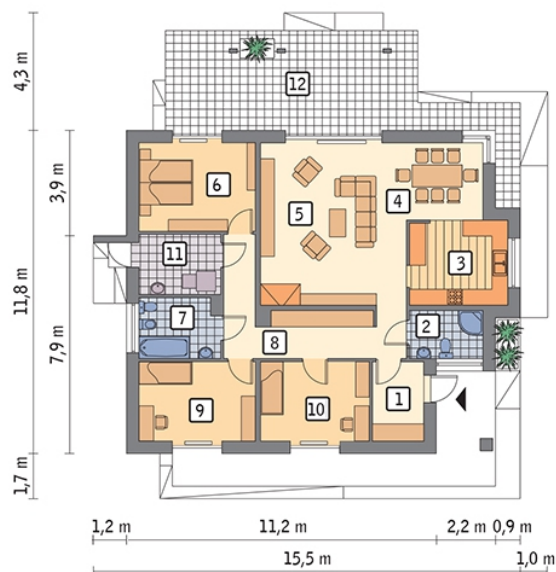
Poniżej przedstawiamy zawarty w dokumentacji zakres zmian które mogą zostać wprowadzone (przez uprawnionego projektanta) bez dodatkowej zgody autora projektu. Wszystkie inne zmiany, nie ujęte na poniższej liście, które chcieliby Państwo wprowadzić, wymagają dodatkowej zgody autora projektu. Murator PROJEKTY pośredniczy w jej uzyskaniu.

Zgoda wydawana jest bezpłatnie, jest dołączana do zakupionego projektu lub wysyłana listem w terminie 3 dni roboczych od zgłoszenia. Zmiany muszą być wprowadzone do projektu przez uprawnionego projektanta.

<...

Przekrój



Rzuty

Parter 122.30 m²

przedsionek	5.30 m ²
sypialnia	11.20 m ²
kotłownia	6.30 m ²
taras	0.00 m ²
łazienka	4.60 m ²
kuchnia	10.70 m ²
jadalnia	7.60 m ²
pokój dzienny	31.00 m ²
sypialnia	13.40 m ²
łazienka	6.20 m ²
korytarz	14.00 m ²
sypialnia	12.00 m ²