

Podstawowe informacje



Dane techniczne projektu

Całkowita powierzchnia	559.70 m²
Powierzchnia użytkowa	288 m²
Powierzchnia zabudowy	281.70 m²
Powierzchnia dachu	218 m²
Kubatura	1 851 m³
Wymiary budynku	22.33 x 20.53 m
Kąt nachylenia	16°
Wysokość budynku	8.49 m
Wymiary działki	29.98 x 28.53 m



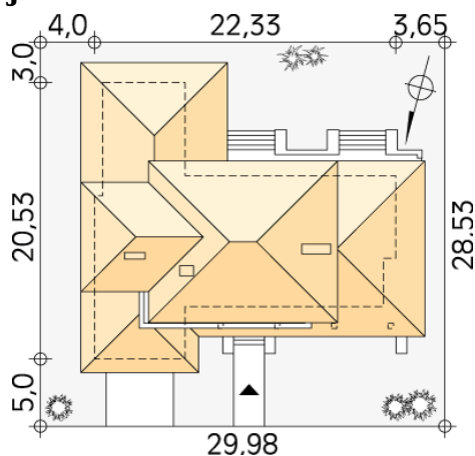
Opis projektu

Dom jednorodzinny przeznaczony dla 4-5 osobowej rodziny. Jest to wersja projektu Bursztyn wzbogacona o podpiwniczenie. Uwagę zwraca otwarcie przestrzeni parteru. Prywatna część nocna domu rozmieszczona została na poddaszu. Dodatkowe pomieszczenie relaksu, może być adaptowane na oddzielną sypialnię z łazienką. Atutem domu są basen, sauna i oranżeria mieszczące się w obniżonej części budynku.

Elewacje



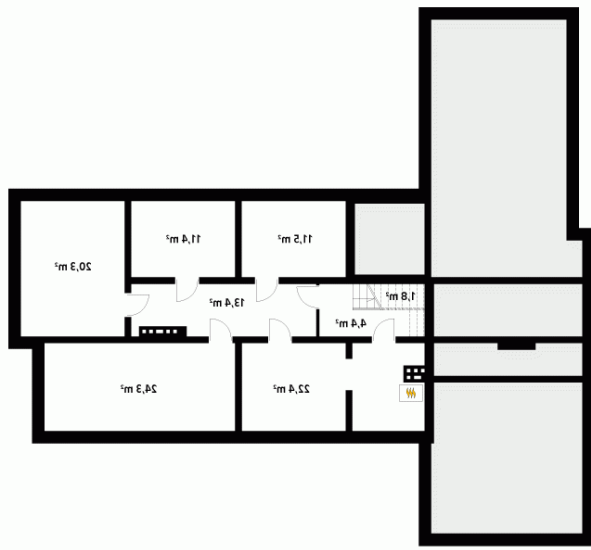
Sytuacje



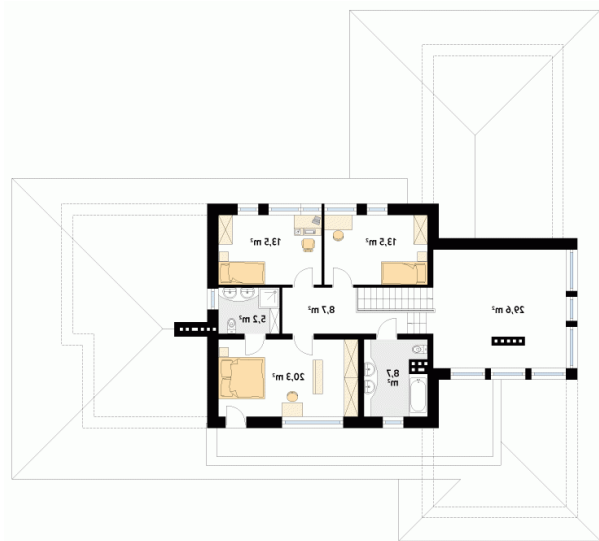
DOBRY DOM
 ul. Wrzesława Romańczuka 6, 35-302 Rzeszów
 +48 17 852 52 30
 08:00 - 16:00

waldemar.kowalski@grupadobrydom.pl

Podane ceny nie stanowią oferty handlowej w rozumieniu art. 66 par. 1 Kodeksu Cywilnego

Rzuty

Parter 229.80 m²

wiatrołap	5.50 m ²
basen	51.30 m ²
orangeria	9.10 m ²
sauna	8.40 m ²
garaż	41.30 m ²
hol	8.50 m ²
garderoba	5.10 m ²
łazienka	3.40 m ²
salon	41.30 m ²
jadalnia	20.30 m ²
kuchnia/jadalnia	24.30 m ²
korytarz/komunikacja	6.90 m ²
schody	4.40 m ²

Rzuty**Piętro 99.50 m²**

korytarz/komunikacja	8.70 m ²
pokój	13.50 m ²
pokój	13.50 m ²
łazienka	5.20 m ²
pokój	20.30 m ²
łazienka	8.70 m ²
pomieszczenie rekreacyjne	29.60 m ²